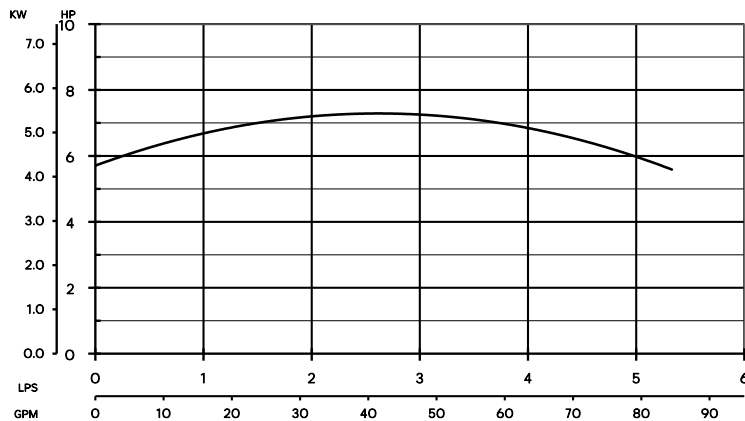
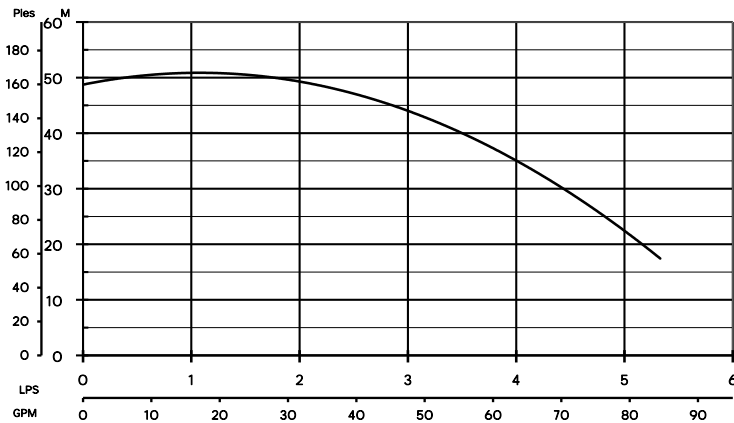


BOMBAS SUMERGIBLES PARA AGUA RESIDUAL

SERIE GM

Modelos:	Diámetro de Descarga:	Paso de esfera:
GM-72-64	64 mm (2-1/2")	N.D.



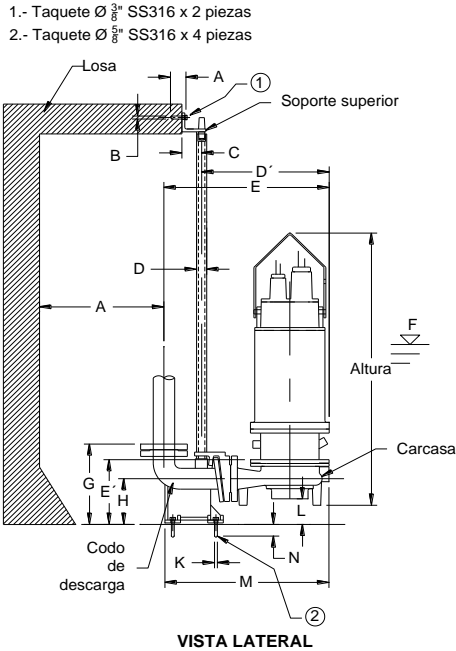
ESPECIFICACIONES	
Modelo	GM-72-64
HP del motor	7.5
Diám. Std. Del impulsor (mm)	165
Polos / r.p.m.	2/3450
Servicio	Continuo
Temp. max. liq. bombeado	40° C (104 °F)
Tipo de motor	Induccion jaula de ardilla
Motor	Aceite
Conexión de motor	Estrella
Volts	230/460
No. Fases	3
Frecuencia (Hz)	60
Amperaje máximo 230V	24.6
Amperaje máximo 460V	12.3
Amps. a rotor bloq. 230V	126
Amps. a rotor bloq. 460V	63
Aislamiento clase	H
Aumento de temperatura clase	F
Diseño NEMA	B
Código	H
Longitud de cable	10 m
Impulsor tipo	Vortex
Tamaño de descarga	64 mm (2-1/2") -#125
Lubricación de baleros	Aceite
Sensores	Humedad/Temperatura
Peso (Kg) Unidad basica	96
MATERIALES	
Voluta	Fo.Fo. ASTM-A48-CL-30
Impulsor	Fo.Fo. ASTM-A48-CL-30
Flecha	410 SS
Sello mecánico superior	Carburo de silicio - Carburo de silicio
Sello mecánico inferior	Carburo de silicio - Carburo de silicio
Tornillos y tuercas	316 SS
Anillo de desgaste	N.A.
Maneral	304 SS
Pintura	Epóxica

*Solo la version fija se surte con 6 metros de cadena.

**La información contenida puede cambiar sin previo aviso.

FECHA: 08 / 02 / 24 - I - R1

BOMBAS SUMERGIBLES PARA AGUA RESIDUAL



DIMENSIONES INSTALACIÓN PERMANENTE	
MODELO	GM-72-64

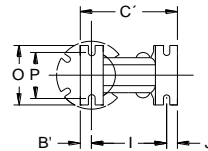
REF.	mm
A'	149
B'	26
C'	266
D'	127
E'	201

Altura de Bomba	
mm	769

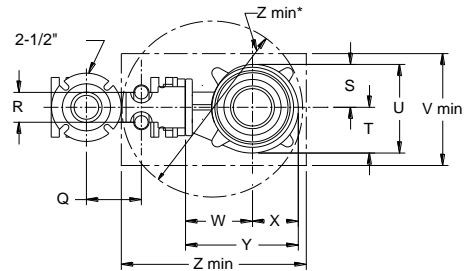
Peso de Bomba	
Kg	96

Peso de Codo	
Desc.	Kg
$2\frac{1}{2}" \times 2\frac{1}{2}"$	11.5

REF.	mm
A	30
B	16
C	132
D	19
E	508
F	1030
G	244
H	148
I	140
J	25
K	22
L	116
M	614
N	150
O	152
P	114
Q	122
R	41
S	101
T	108
U	280
V	228
W	94
X	106
Y	200
Z	480



DIMENSIONES CODO DE DESCARGA VISTA INFERIOR



DIMENSIONES INSTALACIÓN CODO DE DESCARGA VISTA SUPERIOR

*Zmin = Dimensiones mínimas para paso de bomba en registro.

*Solo la version fija se surte con 6 metros de cadena.

**La información contenida puede cambiar sin previo aviso.