



impelmex

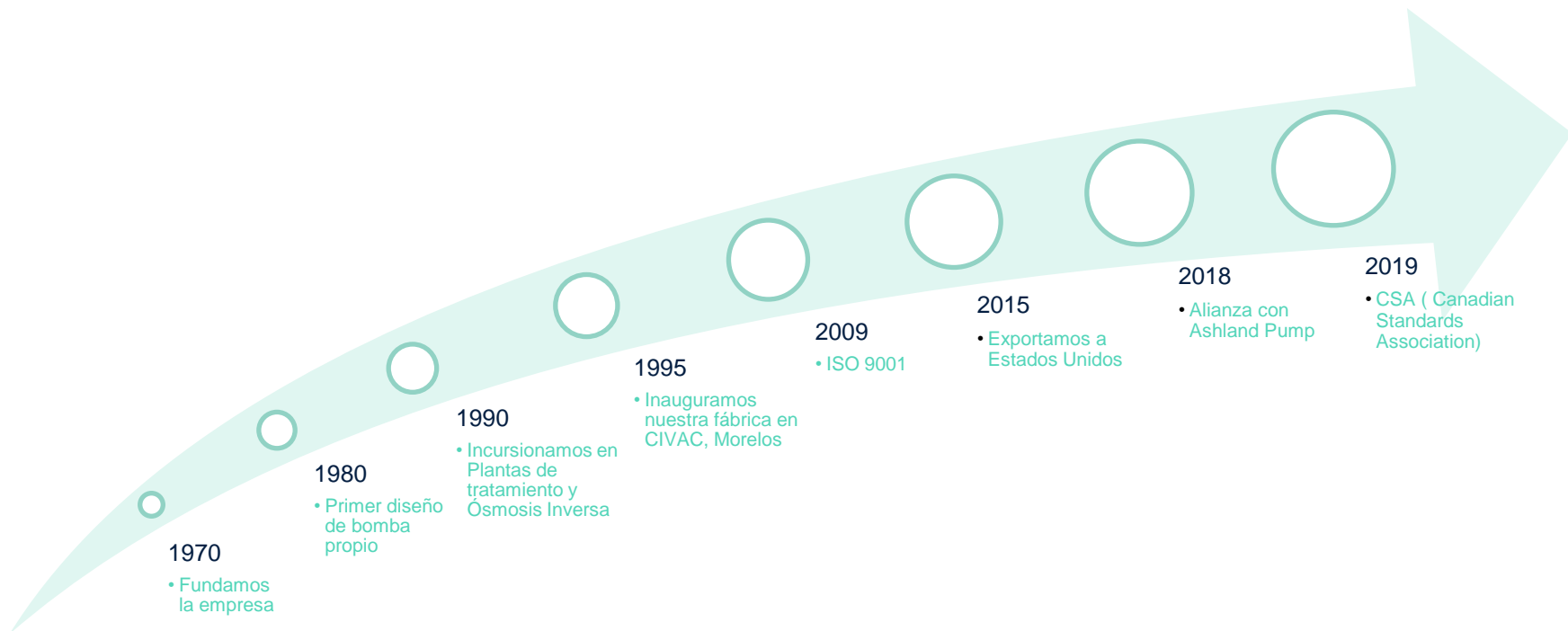
IMPULSANDO EL AGUA

A stylized graphic element consisting of three horizontal bars of varying lengths, stacked vertically, resembling a stylized '3' or a water droplet.

Impelmex



Aspiramos a convertirnos en un líder mundial en el diseño, fabricación, provisión de equipos, y tratamientos que den solución a los grandes problemas del agua. Siendo así rentables, innovadores y sostenibles para aumentar el valor de los accionistas, minimizar la huella de carbono y beneficiar a las personas que más lo necesiten.



Soluciones

Impelmex ofrece respuesta y soluciones en 3 principales áreas de negocio:

Bombeo y manejo de
agua



Tratamiento de agua
residual



Potabilización





Bombeo y Manejo de Agua

Bombeo y Manejo de Agua

Ofrecemos equipos de bombeo que abarcan una amplia gama de presiones y flujos con diferentes aplicaciones en el manejo de agua limpia, gris, residual doméstica, industrial o municipal.

Agua residual

Agua gris o limpia

Trituradoras

Flujo axial

Serie L

Serie C

Serie A

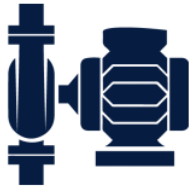
Serie E

Serie G

Serie H



Bombeo y Manejo de Agua



+75
Modelos

+20,000
Equipos fabricados



Algunos de nuestros clientes:



Bombeo y Manejo de Agua

Proyecto Solución: Nuevo Aeropuerto Internacional de la Ciudad de México

Necesidad:

- Bombeo de aguas pluviales.
- Evitar inundaciones en zona de obra.
- Desplazar 1,000 lps

Solución:

- 11 equipos
- 75– 100 - 125 HP
- Bombeo: 1 m³/segundo/equipo

Resultado:

- Desalajo eficiente de aguas pluviales evitando posibles inundaciones.



Tratamiento de Agua Residual

Tratamiento de Agua Residual

Impelmex ha desarrollado a lo largo de todo el territorio nacional equipos y proyectos llave en mano para el tratamiento de agua con tecnología de la más alta calidad y eficiencia para sectores hoteleros, restauranteros, municipales, domésticos o industriales.



Menos del 1%
del agua en el mundo es
accesible para el uso humano



88%
del agua en México está
contaminada



7%
del agua contaminada es
tratada

Tratamiento de Agua Residual



+300

Plantas de tratamiento diseñadas e instaladas

Manufactura Impelmex

- Aeración para aguas residuales
- Desinfección UV
- Filtros: prensa / banda
- Materiales plásticos: bio-pack / sed-pack
- Rejillas: auto limpiantes / automáticas
- Eliminación de olores
- Tableros de control
- Horizontal multipasos
- Torres desgasificadoras

Algunos de nuestros clientes:



HONDA



SEMAR

SECRETARÍA DE MARINA



Barceló

HOTEL GROUP

WESTIN[®]

HOTELS & RESORTS



Be Grand[®]
Complete Living

Tratamiento de agua residual

Proyecto Solución: Hotel Barceló Riviera Maya

Necesidad:

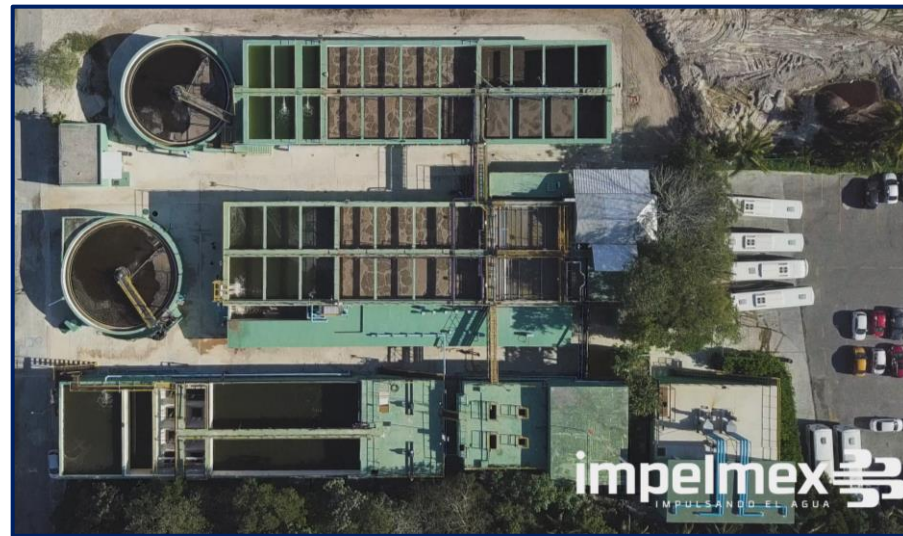
- Volumen de agua a tratar: 6,000 m³/día
- 3,621 habitaciones
- 7,482 personas
- Ciudad interna para personal del hotel.
- Cumplimiento de normas ambientales para disposición de agua.

Solución:

- Diseño, proyección, construcción, instalación y operación continua de planta de tratamiento.
- Avance por etapas con base en el crecimiento del hotel (1997 – 2019): De 500 a 2,700 habitaciones.

Resultados:

- Ahorros importantes en agua para riego.
- Cumplimiento de normas ambientales.
- Reutilización de lodos residuales como mejorador de suelo.
- Cero disposiciones contaminantes al medio ambiente.

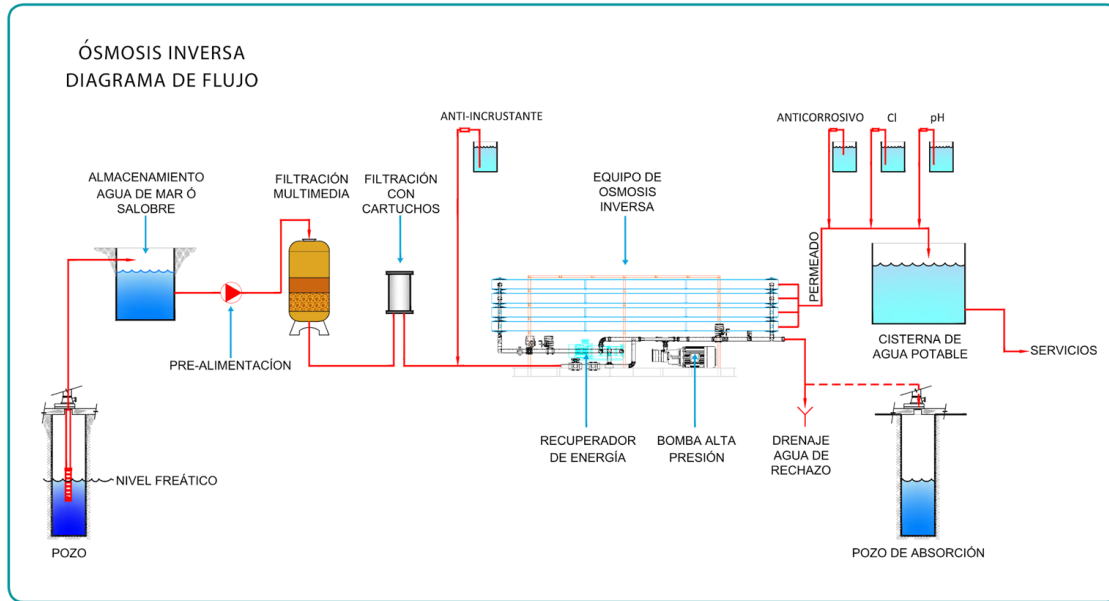




Potabilización

Potabilización

Sistemas de membranas para desalinización de agua de mar o salobre con todos los elementos de control mecánico-hidráulico y eléctrico necesarios para el proceso. Equipos pre-ensamblados en fábrica para una instalación rápida, económica y de sencilla operación.



Potabilización



+35

Equipos
instalados y operando



+35,000,000

Litros de agua potabilizados al día

Componentes de calidad:



Algunos de nuestros clientes:



Guerrero



GOBIERNO DE LA
CIUDAD DE MÉXICO



SACMEX



Potabilización

Proyecto Solución: Marina CostaBaja, La Paz,
Baja California

Necesidad:

- Abastecimiento de agua potable para Marina, Club de Golf y complejo residencial-hotelerero.

Solución:

- Diseño, instalación y operación de sistema de ósmosis inversa.
- Dos trenes de ocho tubos de presión, seis membranas cada uno.

Resultado:

- Generación de 2000 m³/día de agua potable a partir de agua de mar.



Contacto

ING. JUAN PABLO ORTEGA OROZCO

juanpablo-ortega@impel.mx
C. 55 4368 7515

Calle Empresa
N. ° 21, Depto. 2
Col. Insurgentes Mixcoac
Ciudad de México, C.P. 03920



ventas@impel.mx
T. (55) 5536 0326
T. (55) 5536 3318

impelmex.com
