

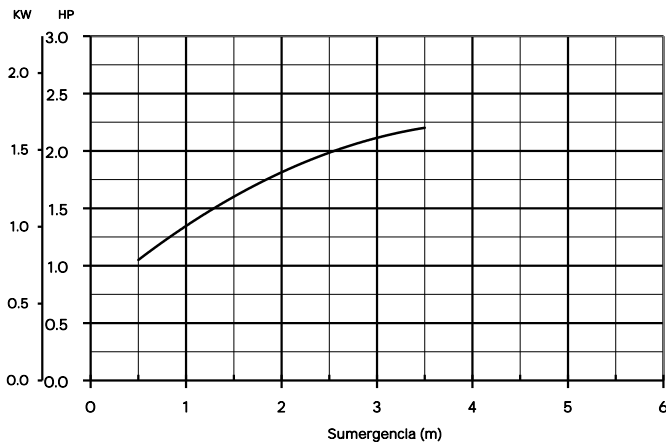
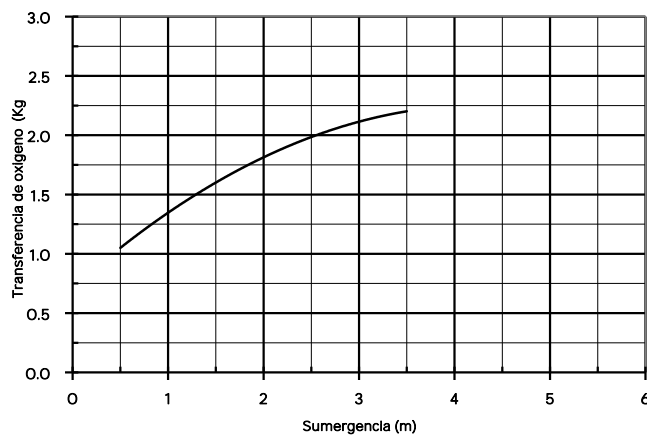
AERADORES MECÁNICOS SUMERGIBLES

SERIE AMS

Modelos:	Diámetro de Descarga:	Paso de esfera:
AMS-30-2.0	51 mm (2")	N.D.

Su diseño permite una operación completamente silenciosa sin la necesidad de cuarto de maquinas ni costosas instalaciones de alimentación de aire.

Los datos graficados de transferencia de O₂ corresponden a condiciones normales de 1 atm y 20 °C a nivel del mar en agua limpia.

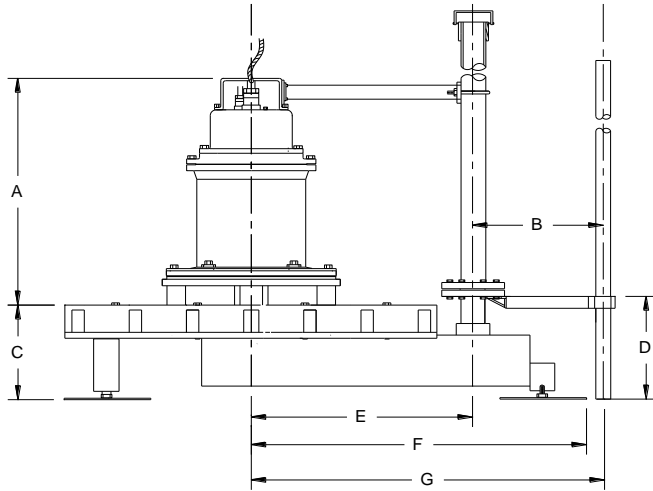


ESPECIFICACIONES	
Modelo	AMS-30-2.0
HP del motor	2
Diám. Influencia(m): Mezclado	6.0
Suspensión	10.0
Diám. Std. Del impulsor (mm)	130
Polos / r.p.m.	4/1750
Servicio	Continuo
Temp. max. liq. bombeado	40° C (104 ° F)
Tipo de motor	Induccion jaula de ardilla
Motor	Inundado en aceite
Conexión de motor	Estrella
Volts	230/460
No. Fases	3
Frecuencia (Hz)	60
Amperaje máximo 230V	7.65
Amperaje máximo 460V	3.8
Amps. a rotor bloq. 230V	42
Amps. a rotor bloq. 460V	21
Aislamiento clase	F
Diseño NEMA	B
Código	L
Longitud de cable	8 m
Brida de succión de aire	51 mm (2") - #125
Lubricación de baleros	Aceite
Peso (Kg) Unidad basica	70
MATERIALES	
Camisa	Fo.Fo. ASTM-A48-CL-30
Impulsor	316 SS con cromo duro
Flecha	410 SS
Plato Difusor	Nylamid
Sello mecánico	Carbón-Cerámica
Tornillos y tuercas	316 SS
Anillo de desgaste Impulsor	316 SS
Anillo de desgaste Difusor	Bronce SAE 64
Maneral	316 SS
Pintura	Epóxica

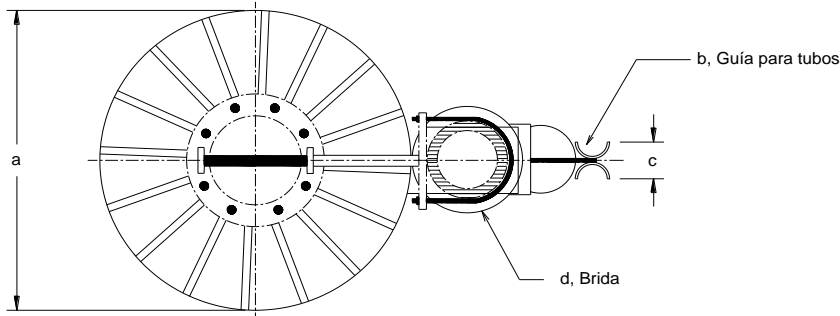
*La información puede cambiar sin previo aviso.

FECHA: 26 / 03 / 21 - Rev. 2

**AERADORES MECÁNICOS
SUMERGIBLES**



VISTA LATERAL



VISTA SUPERIOR

DIMENSIONES DE AERADOR	
MODELO	AMS-30-2.0

REF.	mm
a	508
b	19
c	44
d	51

REF.	mm
A	438
B	160
C	127
D	163
E	318
F	419
G	478

Altura de AMS	
mm	565

Peso de AMS	
Kg	70

FECHA: 26 / 03 / 21 - Rev. 2