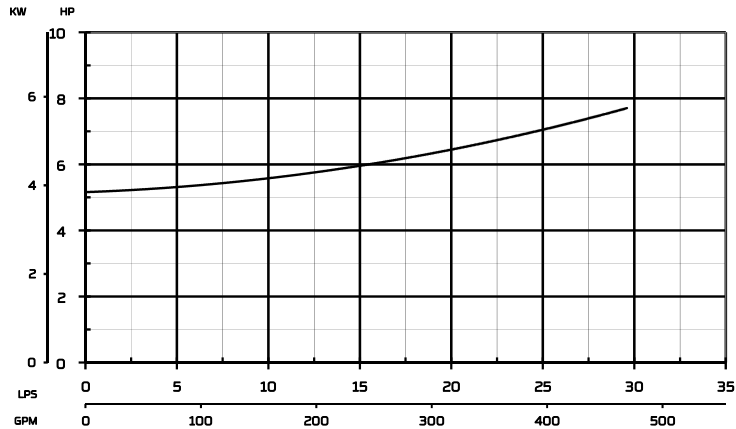
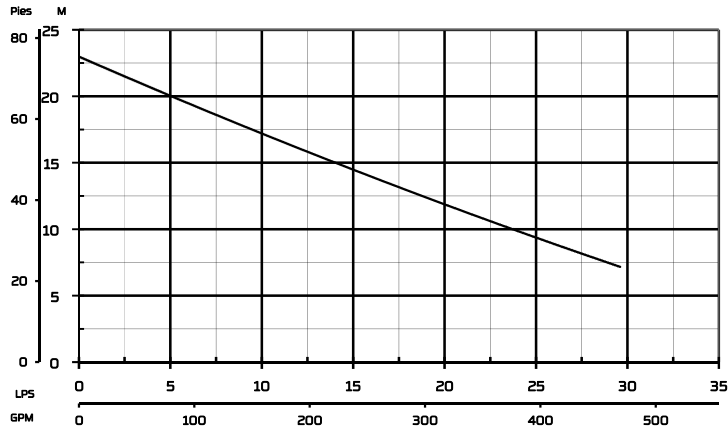


BOMBAS SUMERGIBLES PARA AGUA RESIDUAL

SERIE L

Modelos:	Diámetro de Descarga:	Paso de esfera:
LU-076-074-205-W	76 mm (3")	76 mm (3")



ESPECIFICACIONES	
Modelo	LU-076-074-205-W
HP del motor	7.5
Diám. Std. Del impulsor (mm)	205
Polos / r.p.m.	4/1750
Servicio	Continuo
Temp. max. liq. bombeado	40 °C (104 °F)
Tipo de motor	Inducción jaula de ardilla
Motor	Inundado en aceite
Conexión de motor	Estrella
Volts	230/460
No. Fases	3
Frecuencia (Hz)	60
Amperaje máximo 230V	21
Amperaje máximo 460V	10.5
Amps. a rotor bloq. 230V	103
Amps. a rotor bloq. 460V	51.5
Aislamiento clase	F
Diseño NEMA	B
Código	J
Longitud de cable	8 m
Impulsor tipo	Cerrado inatascable, 1 álabe
Tamaño de descarga	76 mm (3")-#125
Lubricación de baleros	Aceite
Sensores	Humedad/Temperatura
Peso (Kg) Unidad basica	125

MATERIALES	
Voluta	Fo.Fo. ASTM-A48-CL-30
Impulsor	Fo.Fo. ASTM-A48-CL-30
Flecha	410 SS
Sello mecánico superior	Carbón-Cerámica
Sello mecánico inferior	*Carbón-Cerámica
Tornillos y tuercas	316 SS
Anillo de desgaste	Bronce
Maneral	304 SS
Pintura	Epóxica

*Carburo opcional

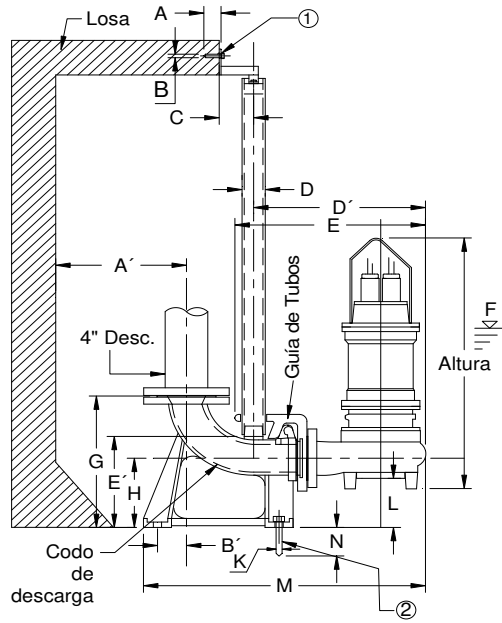
*Solo la version fija se surte con 6 metros de cadena.

**La información contenida puede cambiar sin previo aviso.

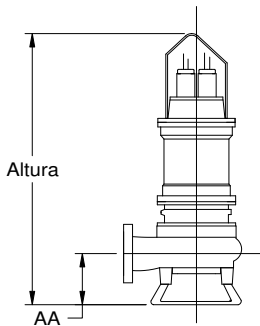
FECHA: 16 / 06 / 21 - Rev. 5

**BOMBAS SUMERGIBLES PARA
AGUA RESIDUAL**

- 1.- Taquete Ø 50/80" SS316 x 2 piezas
- 2.- Taquete Ø 50/80" SS316 x 4 piezas



VISTA LATERAL



INSTALACIÓN PORTÁTIL

Instalación Portátil	
Altura	1010 mm
AA	262 mm

DIMENSIONES INSTALACIÓN PERMANENTE	
MODELO	LU-076-074-205-W

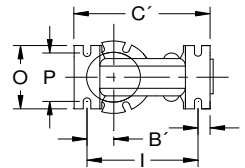
REF.	mm
A'	660
B'	82
C'	407
D'	510
E'	270

Altura de Bomba	
mm	
	860

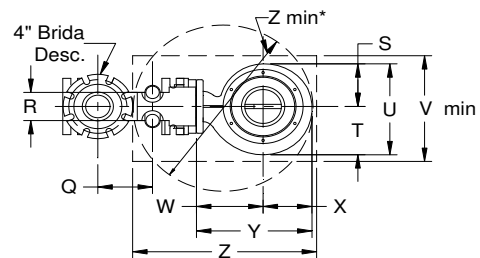
Peso de Bomba	
Kg	
	112

Peso de Codo	
Desc.	Kg
3" X 4"	34

REF.	mm
A	76
B	16
C	132
D	50
E	590
F	680
G	385
H	200
I	330
J	50
K	16
L	100
M	820
N	150
O	208
P	170
Q	185
R	102
S	150
T	175
U	325
V	589
W	215
X	165
Y	370
Z	696



**DIMENSIONES CODO DE DESCARGA
VISTA INFERIOR**



**DIMENSIONES INSTALACIÓN DE CODO DE DESCARGA
VISTA SUPERIOR**

*Zmin = Dimensiones mínimas para paso de bomba en registro.

*Solo la version fija se surte con 6 metros de cadena.

**La información contenida puede cambiar sin previo aviso.