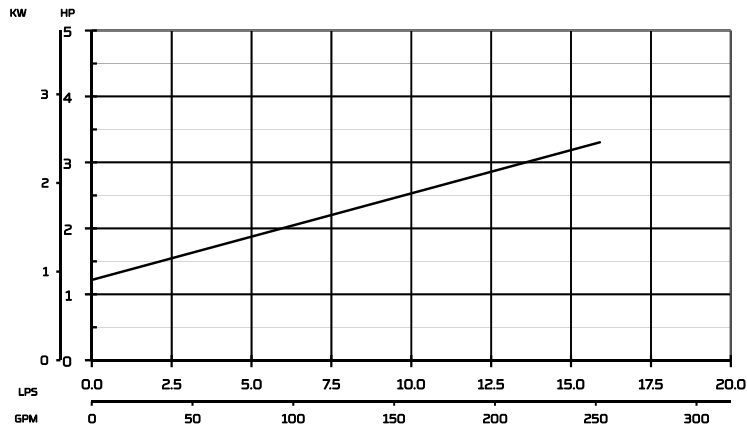
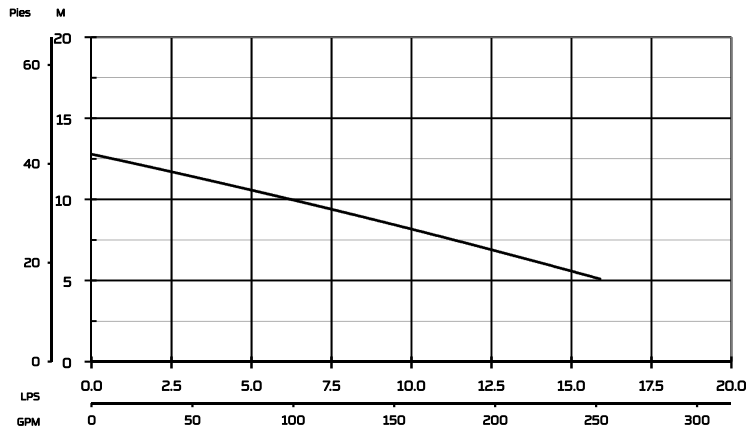


BOMBAS SUMERGIBLES PARA AGUA RESIDUAL

SERIE C

Modelos:	Diámetro de Descarga:	Paso de esfera:
CI-14-76/CI-14-76 F	76 mm (3")	64 mm (2 1/2")



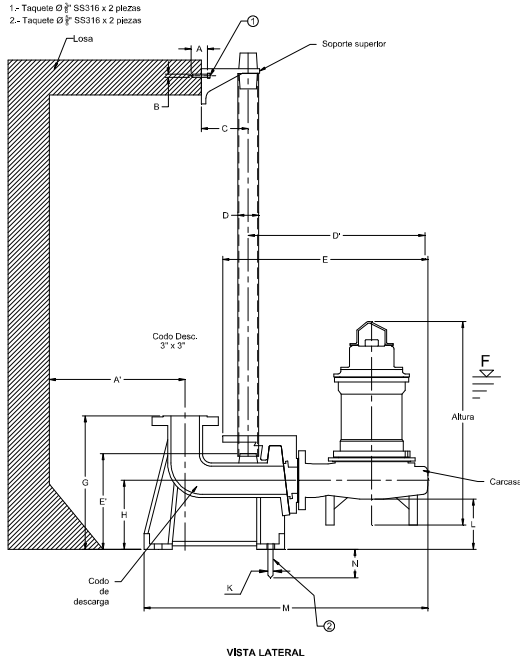
ESPECIFICACIONES		
Modelo	CI-14-76	CI-14-76 F
HP del motor	3	
Diám. Std. Del impulsor (mm)	169	
Polos / r.p.m.	4/1750	
Servicio	Continuo	
Temp. max. liq. bombeado	40° C (104 ° F)	
Tipo de motor	Induccion jaula de ardilla	
Motor	Inundado en aceite	
Volts	230/460	
No. Fases	3	
Frecuencia (Hz)	60	
Amperaje máximo 230V	8.6	
Amperaje máximo 460V	4.3	
Amps. a rotor bloq. 230V	26	
Amps. a rotor bloq. 460V	13	
Amperaje máximo 110V	N.A.	
Amps. a rotor bloq. 110V	N.A.	
Aislamiento clase	F	
Diseño NEMA	B	
Código	M	
Longitud de cable	8 m	
Impulsor tipo	Semiabierto	
Tamaño de descarga	76 mm (3") NPT	76 mm (3")-#125
Lubricación de baleros	Aceite	
Sensores	N.D.	
Peso (Kg) Unidad basica	65	72.5
MATERIALES		
Voluta	Fo.Fo. ASTM-A48-CL-30	
Impulsor	Fo.Fo. ASTM-A48-CL-30	
Flecha	410 SS	
Sello mecanico	Carbón-Cerámica	
Sello mecánico superior	N.A.	
Sello mecánico inferior	N.A.	
Tornillos y tuercas	316 SS	
Anillo de desgaste	N.D.	
Maneral	304 SS	
Pintura	Epóxica	

*Solo la version fija se surte con 6 metros de cadena.

**La información contenida puede cambiar sin previo aviso.

FECHA: 16 / 06 / 21 - Rev. 3

**BOMBAS SUMERGIBLES PARA
AGUA RESIDUAL**



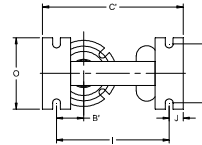
DIMENSIONES INSTALACIÓN PERMANENTE	
MODELO	CI-14-76 F

REF.	mm
A'	660
B'	82
C'	407
D'	508
E'	270

Altura de Bomba	
mm	
	525

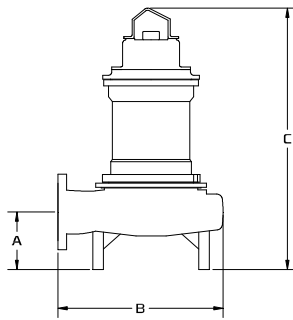
Peso de Bomba	
kg	
	72.5

REF.	mm
A	76
B	16
C	132
D	50
E	561
F	496
G	385
H	200
I	330
J	41
K	16
L	164
M	813
N	150
O	208
P	170
Q	185
R	102
S	162
T	162
U	324
V	408
W	210
X	161
Y	371
Z	574

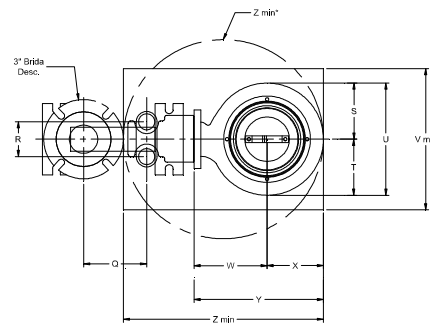


DIMENSIONES CODO DE DESCARGA
VISTA INFERIOR

CI-14-76 F



Instalación Fija	
A	129 mm
B	371 mm
C	587 mm



DIMENSIONES INSTALACIÓN CODO DE DESCARGA
VISTA SUPERIOR

*Zmin = Dimensiones mínimas para paso de bomba en registro.

*Solo la version fija se surte con 6 metros de cadena.

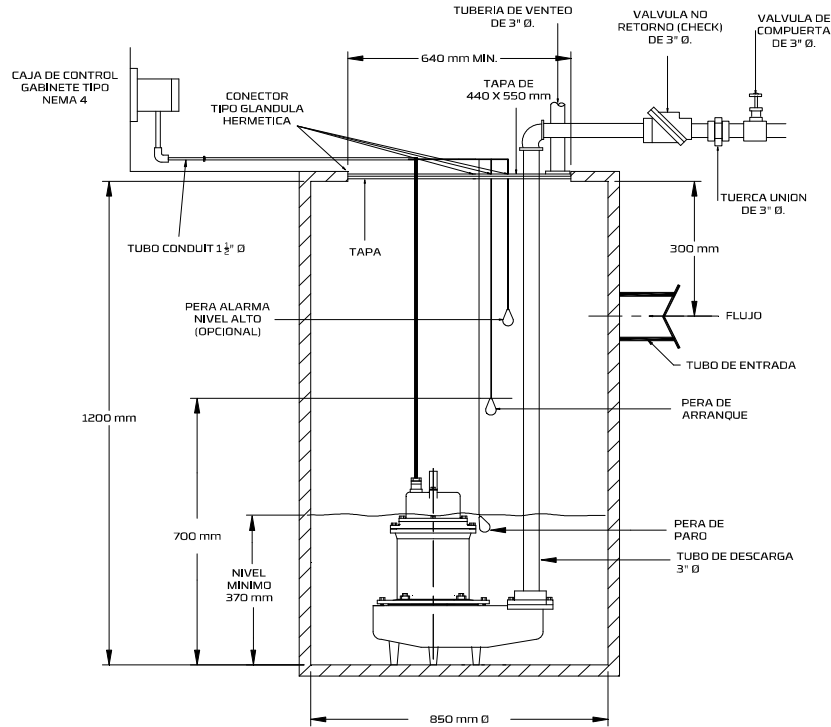
**La información contenida puede cambiar sin previo aviso.

FECHA: 16 / 06 / 21 - Rev. 3

**BOMBAS SUMERGIBLES PARA
AGUA RESIDUAL**

**INSTALACIÓN PORTÁTIL
MODELOS CI-14-76**

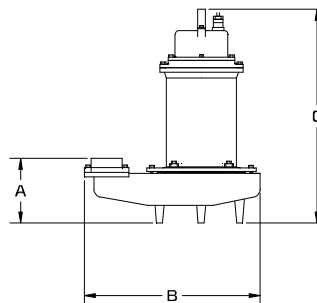
DIMENSIONES INSTALACIÓN PERMANENTE	
MODELO	CI-14-76



CI-14-76

Peso de bomba	
Kg	65

Instalación Portatil	
A	230 mm
B	429 mm
C	526 mm



*Solo la version fija se surte con 6 metros de cadena.

**La información contenida puede cambiar sin previo aviso.