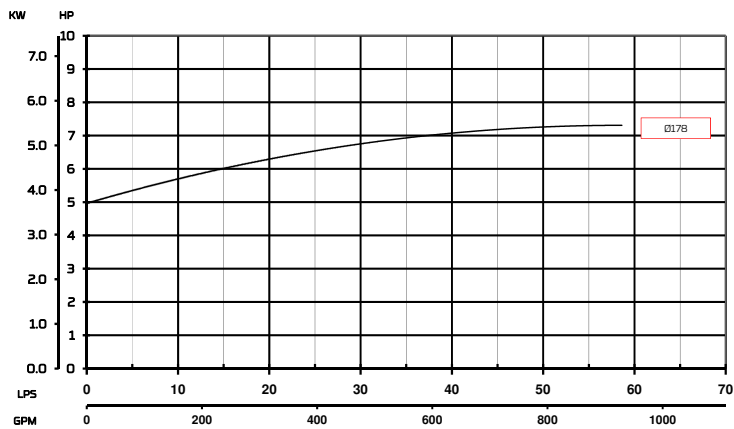
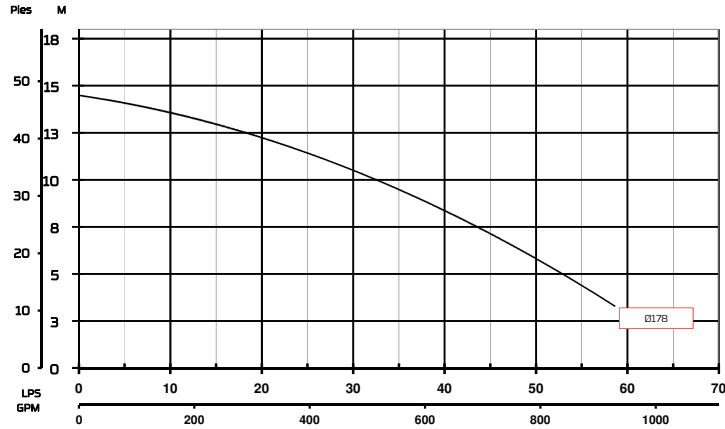


## BOMBAS SUMERGIBLES PARA AGUA RESIDUAL

## SERIE LD

Modelos:	Diámetro de Descarga:	Paso de esfera:
LD-100-074-178-WC	100 mm (4")	76 mm (3")



ESPECIFICACIONES	
Modelo	LD-100-074-178-WC
HP del motor	7.5
Diám. Std. Del impulsor (mm)	178
Polos / r.p.m.	4/1750
Servicio	Continuo
Temp. max. liq. bombeado	40 °C (104 °F)
Tipo de motor	Inducción jaula de ardilla
Motor	Inundado en aceite
Conexión de motor	Estrella
Volts	230/460
No. Fases	3
Frecuencia (Hz)	60
Amperaje máximo 230V	21
Amperaje máximo 460V	10.5
Amps. a rotor bloq. 230V	126
Amps. a rotor bloq. 460V	63
Aislamiento clase	F
Diseño NEMA	B
Código	H
Longitud de cable	8 m
Impulsor tipo	Cerrado inatascable, 2 álabes
Tamaño de descarga	100 mm (4") - #125
Lubricación de baleros	Acete
Sensores	Humedad/Temperatura
Peso (Kg) Unidad basica	180
MATERIALES	
Voluta	Fo.Fo. ASTM-A48-CL-30
Impulsor	Fo.Fo. ASTM-A48-CL-30
Flecha	410 SS
Sello mecánico superior	Carbón-Cerámica
Sello mecánico inferior	*Carbón-Cerámica
Tornillos y tuercas	316 SS
Anillo de desgaste	Bronce
Maneral	304 SS
Pintura	Epóxica

\*Carburo opcional

\*La información contenida puede cambiar sin previo aviso.

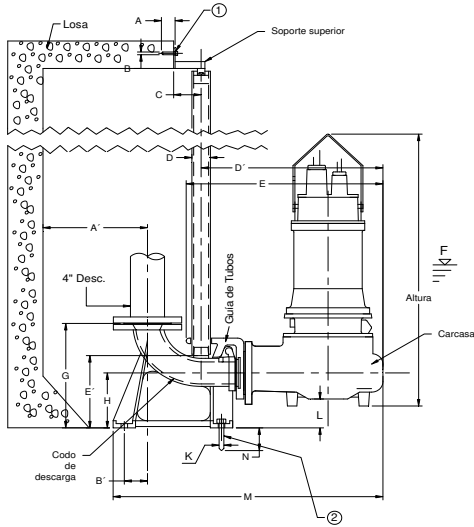
FECHA: 27 / 06 / 19 - Rev. 0

Diagonal de Patriotismo No. 1, 2º piso  
 Col. Hipódromo Condesa  
 México, D.F. 06170  
 ventas@impel.mx  
 T.(55) 5536 0326  
 www.impel.mx

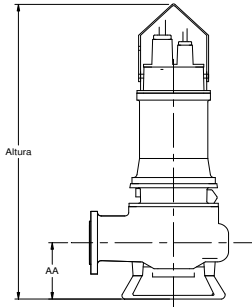


**BOMBAS SUMERGIBLES PARA  
AGUA RESIDUAL**

- 1.- Taquete Ø 3/8" SS316 x 2 piezas
- 2.- Taquete Ø 1/2" SS316 x 2 piezas



VISTA LATERAL



INSTALACIÓN PORTÁTIL

Instalación Portátil	
Altura	1160 mm
AA	365 mm

DIMENSIONES INSTALACIÓN PERMANENTE	
MODELO	LD-100-074-178-WC

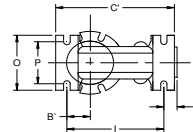
REF.	mm
A'	660
B'	120
C'	418
D'	633
E'	300

Altura de Bomba	
mm	
	995

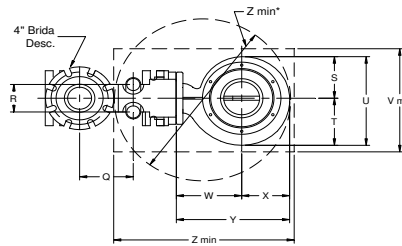
Peso de Bomba	
Kg	
	180

Peso de Codo	
Desc.	Kg
4" X 4"	40

REF.	mm
A	76
B	16
C	130
D	50
E	675
F	750
G	432
H	235
I	330
J	60
K	16
L	115
M	915
N	150
O	200
P	165
Q	190
R	100
S	190
T	215
U	405
V	659
W	280
X	205
Y	485
Z	785



DIMENSIONES CODO DE DESCARGA  
VISTA INFERIOR



DIMENSIONES INSTALACIÓN CODO DE DESCARGA  
VISTA SUPERIOR

Zmin = Dimensiones mínimas para paso de bomba en registro.

FECHA: 27 / 06 / 19 - Rev. 0