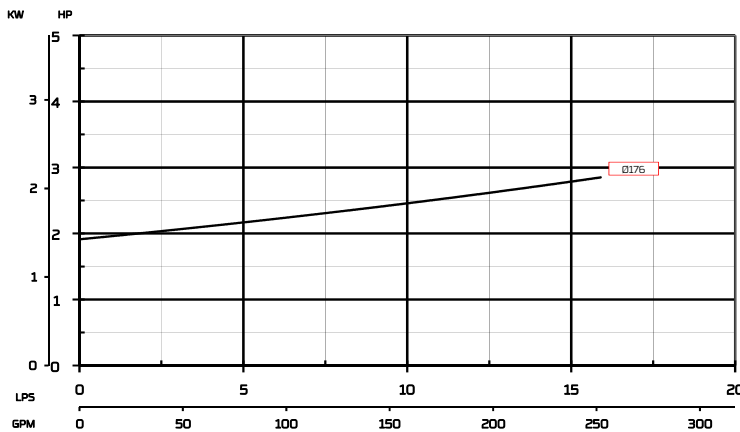
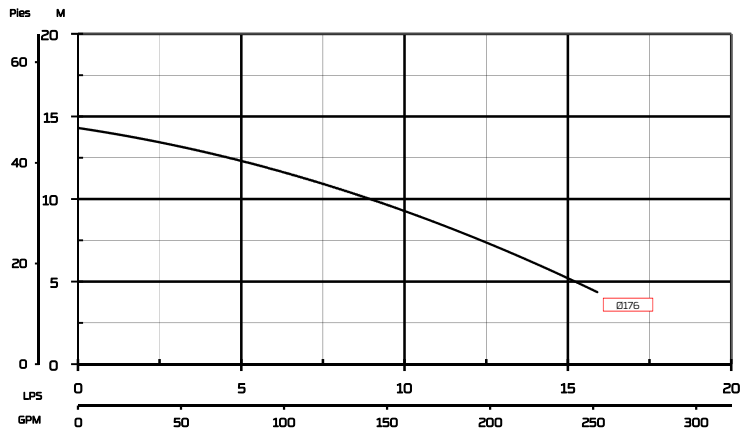


## BOMBAS SUMERGIBLES PARA AGUA RESIDUAL

## SERIE L

Modelos:	Diámetro de Descarga:	Paso de esfera:
LU-076-024-176-D	76 mm (3")	64 mm (2 1/2")



ESPECIFICACIONES	
Modelo	LU-076-024-176-D
HP del motor	2.5
Diám. Std. Del impulsor (mm)	176
Polos / r.p.m.	4/1750
Servicio	Continuo
Temp. max. liq. bombeado	40 °C (104 °F)
Tipo de motor	Inducción jaula de ardilla
Conexión de motor	Estrella
Motor	Seco
Volts	230/460
No. Fases	3
Frecuencia (Hz)	60
Amperaje máximo 230V	8
Amperaje máximo 460V	4
Amps. a rotor bloq. 230V	48
Amps. a rotor bloq. 460V	24
Aislamiento clase	F
Diseño NEMA	B
Código	L
Longitud de cable	8 m
Impulsor tipo	Cerrado inatascable, 1 álabe
Tamaño de descarga	76 mm (3")-#125
Lubricación de baleros	Grasa
Sensores	Humedad/Temperatura
Peso (Kg) Unidad basica	78

MATERIALES	
Voluta	Fo.Fo. ASTM-A48-CL-30
Impulsor	Fo.Fo. ASTM-A48-CL-30
Flecha	410 SS
Sello mecánico superior	Carbón-Cerámica
Sello mecánico inferior	*Carbón-Cerámica
Tornillos y tuercas	316 SS
Anillo de desgaste	Bronce
Maneral	304 SS
Pintura	Epóxica

\*Carburo opcional

\*La información contenida puede cambiar sin previo aviso.

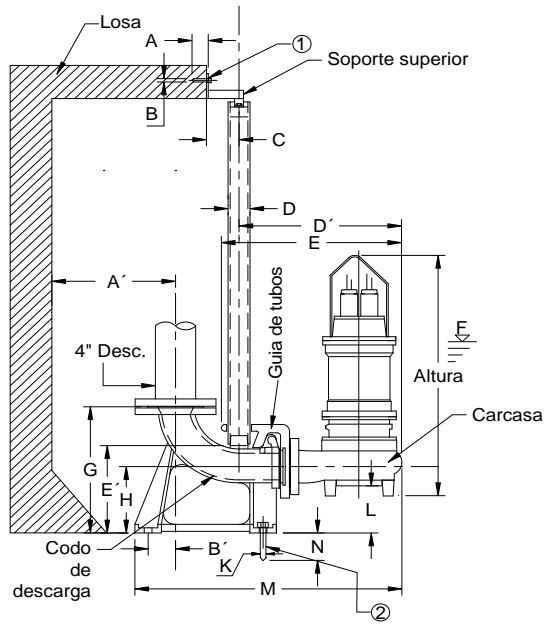
FECHA: 16 / 08 / 18 - Rev. 1

Diagonal de Patriotismo No. 1, 2º piso  
 Col. Hipódromo Condesa  
 México, D.F. 06170  
 ventas@impel.mx  
 T.(55) 5536 0326  
 www.impel.mx



## BOMBAS SUMERGIBLES PARA AGUA RESIDUAL

- 1.- Taquete  $\varnothing \frac{3}{8}$ " SS316 x 2 piezas
- 2.- Taquete  $\varnothing \frac{3}{8}$ " SS316 x 4 piezas



VISTA LATERAL

DIMENSIONES INSTALACIÓN PERMANENTE	
MODELO	LU-076-024-176-D

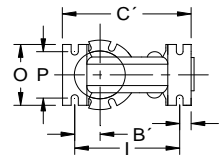
REF.	mm
A'	660
B'	82
C'	407
D'	350
E'	270

Altura de Bomba	
mm	
	730

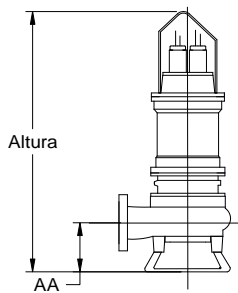
Peso de Bomba	
Kg	
	78

Peso de Codo	
Desc.	Kg
3" X 4"	34

REF.	mm
A	76
B	16
C	132
D	50
E	439
F	680
G	385
H	200
I	330
J	50
K	16
L	85
M	810
N	150
O	208
P	170
Q	185
R	102
S	140
T	125
U	265
V	589
W	199
X	130
Y	329
Z	696

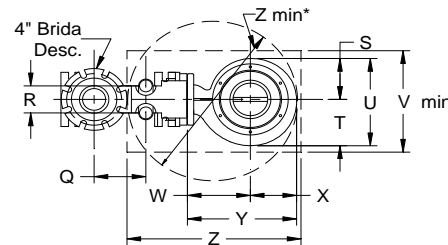


DIMENSIONES CODO DE DESCARGA  
VISTA INFERIOR



INSTALACIÓN PORTÁTIL

Instalación Portátil	
Altura	870 mm
AA	215 mm



DIMENSIONES INSTALACIÓN CODO DE DESCARGA  
VISTA SUPERIOR

\*Zmin = Dimensiones mínimas para paso de bomba en registro.

FECHA: 16 / 08 / 18 - Rev. 1