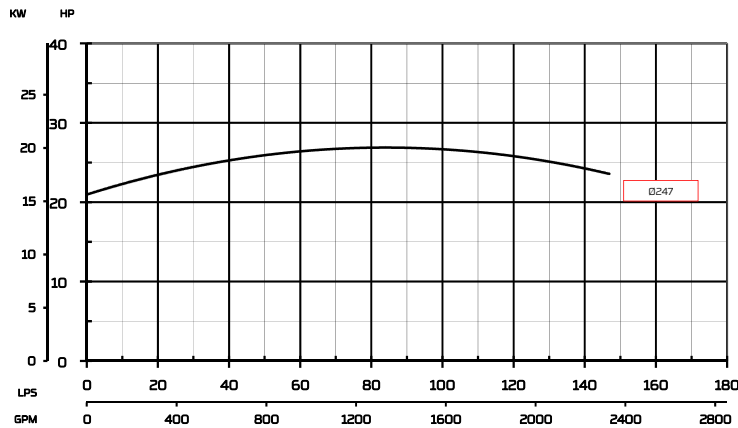
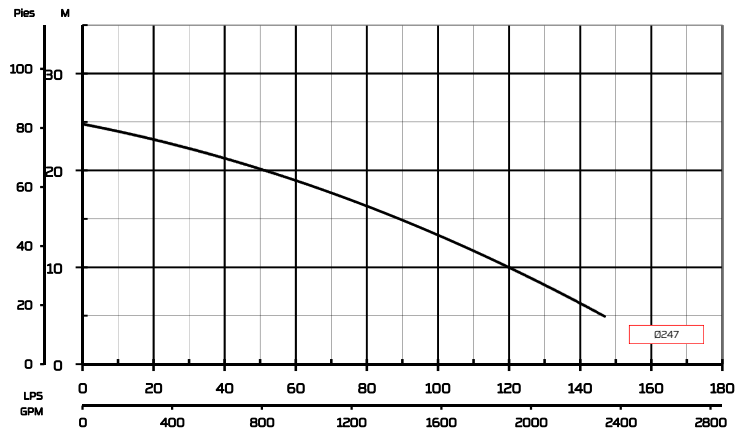


BOMBAS SUMERGIBLES PARA AGUA RESIDUAL

SERIE LD

Modelos:	Diámetro de Descarga:	Paso de esfera:
LD-200-304-247-W	203mm (8")	76 mm (3")



ESPECIFICACIONES	
Modelo	LD-200-304-247-W
HP del motor	30
Diám. Std. Del impulsor (mm)	247
Polos / r.p.m.	4/1750
Servicio	Continuo
Temp. max. liq. bombeado	40 °C (104 °F)
Tipo de motor	Induccion jaula de ardilla
Motor	Inundado en aceite
Conexión de motor	Delta
Volts	230/460
No. Fases	3
Frecuencia (Hz)	60
Amperaje máximo 230V	70
Amperaje máximo 460V	35
Amps. a rotor bloq. 230V	318
Amps. a rotor bloq. 460V	159
Aislamiento clase	F
Diseño NEMA	B
Código	H
Longitud de cable	8 m
Impulsor tipo	Cerrado inatascable, 2 álabes
Tamaño de descarga	203 mm (8") -#125
Lubricación de baleros	Aceite
Sensores	Humedad/Temperatura
Peso (Kg) Unidad basica	365

MATERIALES	
Voluta	Fo.Fo. ASTM-A48-CL-30
Impulsor	Fo.Fo. ASTM-A48-CL-30
Flecha	410 SS
Sello mecánico superior	Carbón-Cerámica
Sello mecánico inferior	*Carbón-Cerámica
Tornillos y tuercas	316 SS
Anillo de desgaste	Bronce
Maneral	304 SS
Pintura	Epóxica

*Carburo opcional

*La información contenida puede cambiar sin previo aviso.

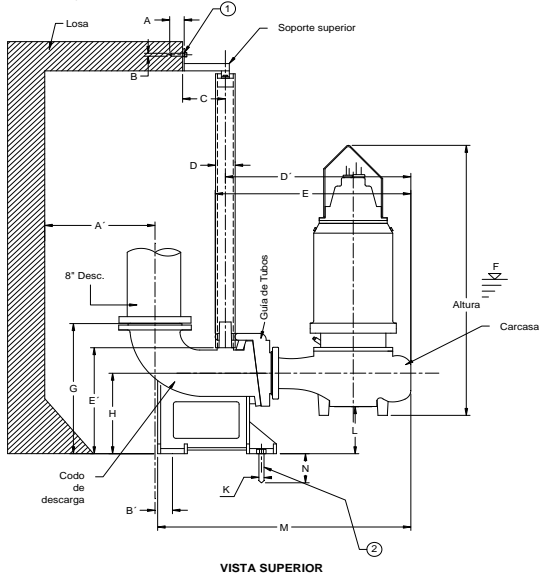
FECHA: 16 / 08 / 18 - Rev. 1

Diagonal de Patriotismo No. 1, 2º piso
 Col. Hipódromo Condesa
 México, D.F. 06170
 ventas@impel.mx
 T.(55) 5536 0326
 www.impel.mx



**BOMBAS SUMERGIBLES PARA
AGUA RESIDUAL**

- 1.- Taquete Ø 1/2" SS316 x 2 piezas
- 2.- Taquete Ø 1/2" SS316 x 4 piezas



DIMENSIONES INSTALACIÓN PERMANENTE	
MODELO	LD-200-304-247-W

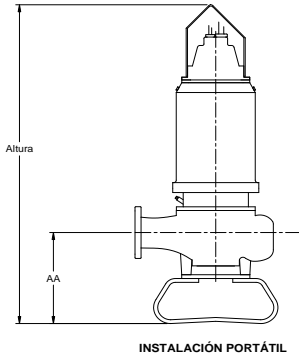
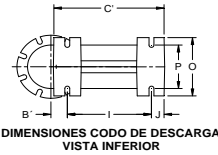
REF.	mm
A'	1016
B'	82
C'	570
D'	945
E'	550

Altura de Bomba	
mm	
	1165

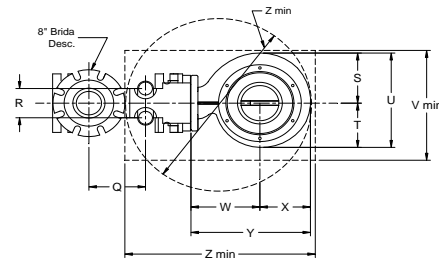
Peso de Bomba	
Kg	
	365

Peso de Codo	
Desc.	Kg
8" X 8"	133

REF.	mm
A	76
B	22
C	215
D	63
E	1020
F	1000
G	670
H	420
I	430
J	65
K	22
L	140
M	1305
N	150
O	325
P	241
Q	342
R	150
S	330
T	289
U	619
V	880
W	470
X	310
Y	780
Z	1200



Instalación Portátil	
Altura	1480 mm
AA	472 mm



*Zmin = Dimensiones mínimas para paso de bomba en registro.

FECHA: 16 / 08 / 18 - Rev. 1