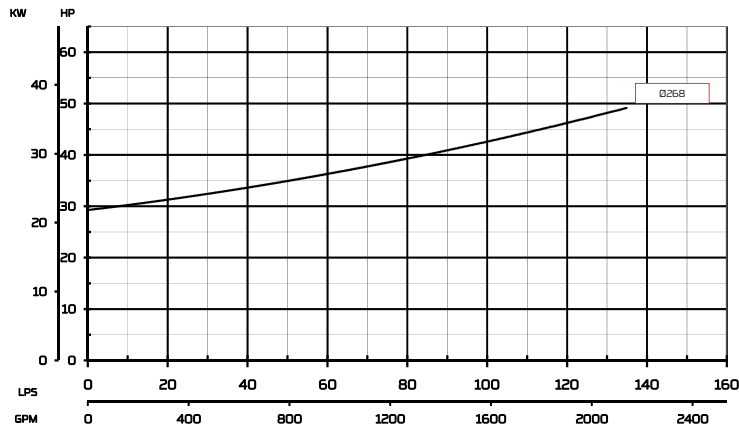
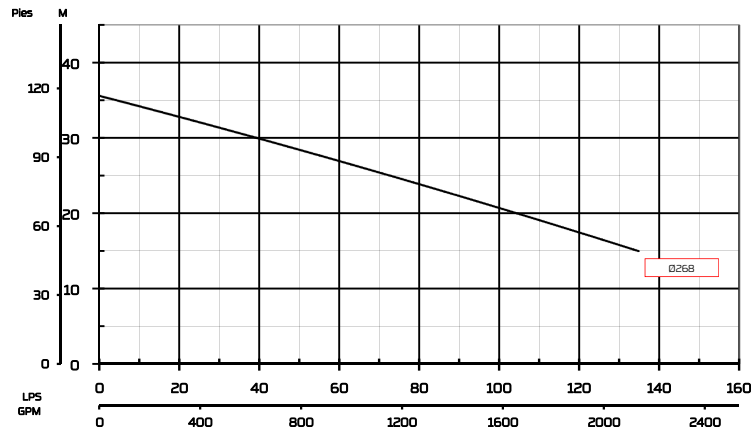


BOMBAS SUMERGIBLES PARA AGUA RESIDUAL

SERIE LD

| Modelos: | Diámetro de Descarga: | Paso de esfera: |
|-------------------|-----------------------|-----------------|
| LD-151-504-268-WG | 151 mm (6") | 76 mm (3") |



| ESPECIFICACIONES | |
|------------------------------|-------------------------------|
| Modelo | LD-151-504-268-WG |
| HP del motor | 50 |
| Diám. Std. Del impulsor (mm) | 268 |
| Polos / r.p.m. | 4/1750 |
| Servicio | Continuo |
| Temp. max. liq. bombeado | 40 °C (104 °F) |
| Tipo de motor | Induccion jaula de ardilla |
| Motor | Inundado en aceite |
| Conexión de motor | Delta |
| Volts | 230/460 |
| No. Fases | 3 |
| Frecuencia (Hz) | 60 |
| Amperaje máximo 230V | 122 |
| Amperaje máximo 460V | 61 |
| Amps. a rotor bloq. 230V | 640 |
| Amps. a rotor bloq. 460V | 320 |
| Aislamiento clase | F |
| Diseño NEMA | B |
| Código | G |
| Longitud de cable | 8 m |
| Impulsor tipo | Cerrado inatascable, 2 álabes |
| Tamaño de descarga | 151 mm (6") -#125 |
| Lubricación de baleros | Aceite |
| Sensores | Humedad/Temperatura |
| Peso (Kg) Unidad basica | 580 |

| MATERIALES | |
|-------------------------|-----------------------|
| Voluta | Fo.Fo. ASTM-A48-CL-30 |
| Impulsor | Fo.Fo. ASTM-A48-CL-30 |
| Flecha | 410 SS |
| Sello mecánico superior | Carbón-Cerámica |
| Sello mecánico inferior | *Carbón-Cerámica |
| Tornillos y tuercas | 316 SS |
| Anillo de desgaste | Bronce |
| Maneral | 304 SS |
| Pintura | Epóxica |

*Carburo opcional

*La información contenida puede cambiar sin previo aviso.

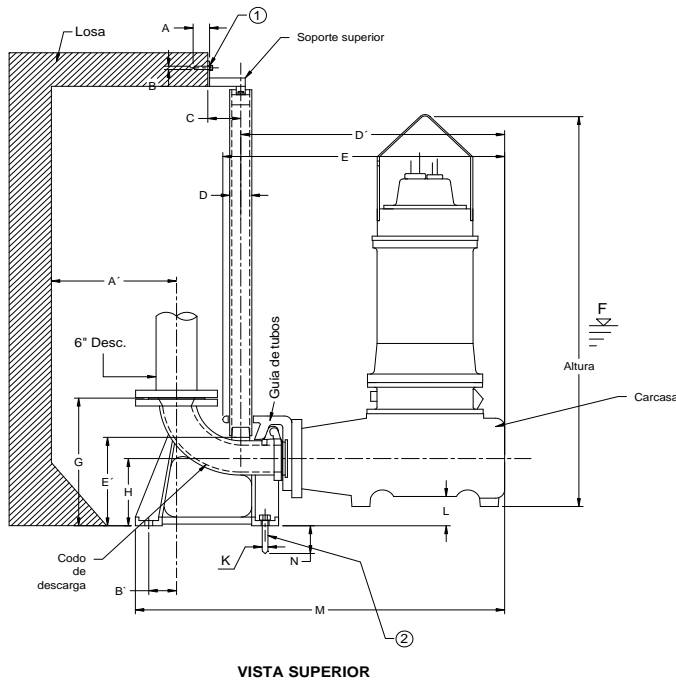
FECHA: 16 / 08 / 18 - Rev. 1

Diagonal de Patriotismo No. 1, 2º piso
 Col. Hipódromo Condesa
 México, D.F. 06170
 ventas@impel.mx
 T.(55) 5536 0326
 www.impel.mx



**BOMBAS SUMERGIBLES PARA
AGUA RESIDUAL**

- 1.- Taquete Ø 3/8" SS316 x 2 piezas
- 2.- Taquete Ø 1/2" SS316 x 4 piezas



| DIMENSIONES INSTALACIÓN PERMANENTE | |
|---------------------------------------|-------------------|
| MODELO | LD-151-504-268-WG |

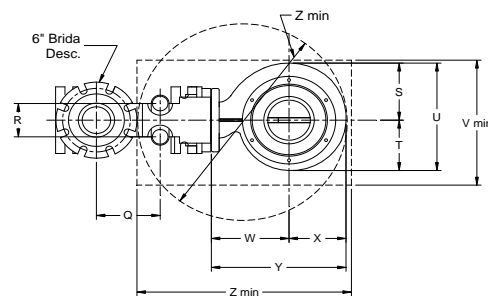
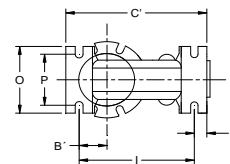
| REF. | mm |
|------|-----|
| A' | 432 |
| B' | 72 |
| C' | 463 |
| D' | 944 |
| E' | 525 |

| Altura de Bomba | |
|-----------------|------|
| mm | |
| | 1430 |

| Peso de Bomba | |
|---------------|-----|
| Kg | |
| | 580 |

| Peso de Codo | |
|--------------|----|
| Desc. | Kg |
| 6" X 6" | 70 |

| REF. | mm |
|------|------|
| A | 76 |
| B | 9 |
| C | 92 |
| D | 50 |
| E | 992 |
| F | 970 |
| G | 530 |
| H | 355 |
| I | 350 |
| J | 55 |
| K | 16 |
| L | 83 |
| M | 1182 |
| N | 150 |
| O | 317 |
| P | 260 |
| Q | 290 |
| R | 152 |
| S | 328 |
| T | 275 |
| U | 603 |
| V | 880 |
| W | 470 |
| X | 302 |
| Y | 772 |
| Z | 1200 |



Zmin = Dimensiones mínimas para paso de bomba en registro.

FECHA: 16 / 08 / 18 - Rev. 1