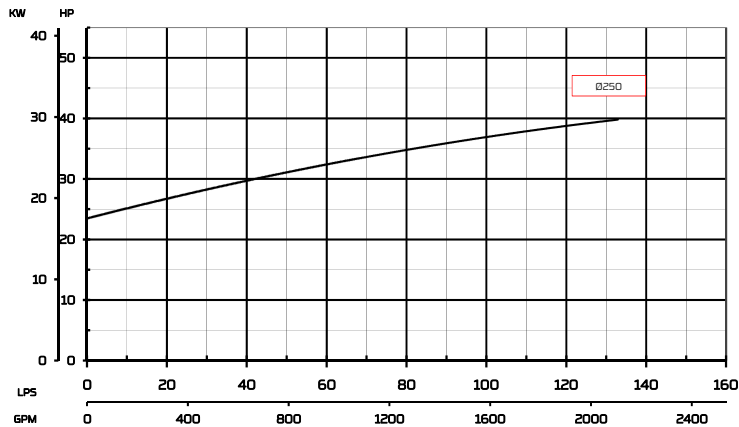
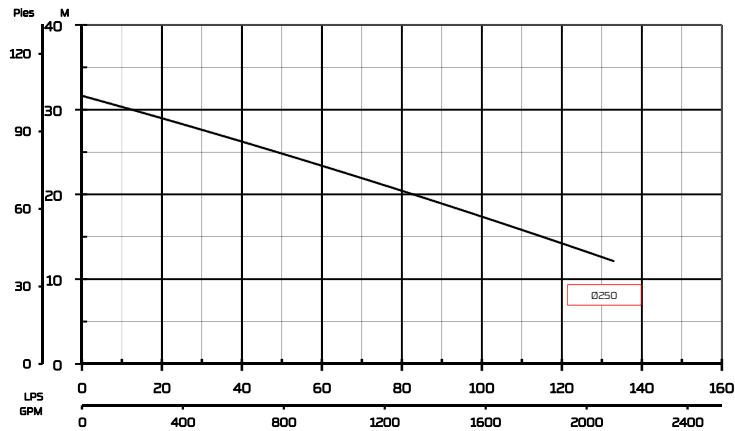


## BOMBAS SUMERGIBLES PARA AGUA RESIDUAL

## SERIE LD

Modelos:	Diámetro de Descarga:	Paso de esfera:
LD-151-404-250-WG	151 mm (6")	76 mm (3")



ESPECIFICACIONES	
Modelo	LD-151-404-250-WG
HP del motor	40
Diám. Std. Del impulsor (mm)	250
Polos / r.p.m.	4/1750
Servicio	Continuo
Temp. max. liq. bombeado	40 °C (104 °F)
Tipo de motor	Induccion jaula de ardilla
Motor	Inundado en aceite
Conexión de motor	Delta
Volts	230/460
No. Fases	3
Frecuencia (Hz)	60
Amperaje máximo 230V	100
Amperaje máximo 460V	50
Amps. a rotor bloq. 230V	450
Amps. a rotor bloq. 460V	225
Aislamiento clase	F
Diseño NEMA	B
Código	G
Longitud de cable	8 m
Impulsor tipo	Cerrado inatascable, 2 álabes
Tamaño de descarga	151 mm (6") -#125
Lubricación de baleros	Aceite
Sensores	Humedad/Temperatura
Peso (Kg) Unidad basica	480

MATERIALES	
Voluta	Fo.Fo. ASTM-A48-CL-30
Impulsor	Fo.Fo. ASTM-A48-CL-30
Flecha	410 SS
Sello mecánico superior	Carbón-Cerámica
Sello mecánico inferior	*Carbón-Cerámica
Tornillos y tuercas	316 SS
Anillo de desgaste	Bronce
Maneral	304 SS
Pintura	Epóxica

\*Carburo opcional

\*La información contenida puede cambiar sin previo aviso.

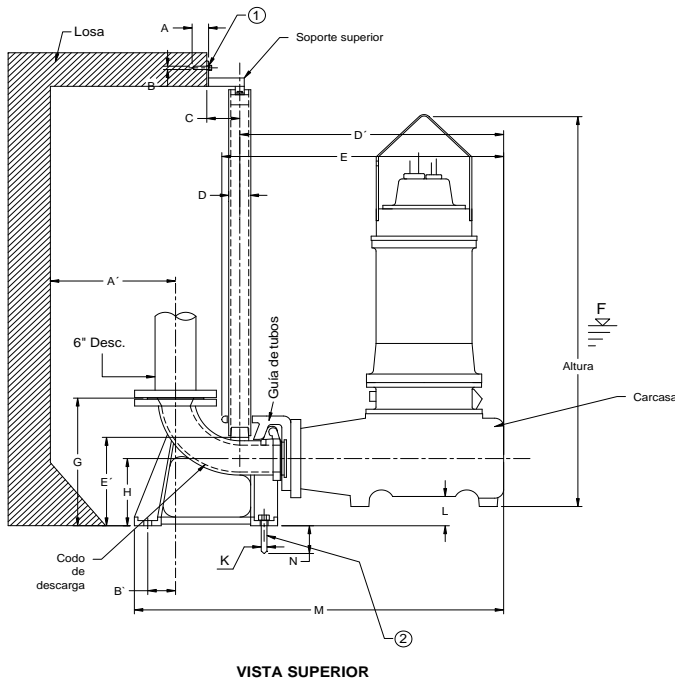
FECHA: 16 / 08 / 18 - Rev. 1

Diagonal de Patriotismo No. 1, 2º piso  
 Col. Hipódromo Condesa  
 México, D.F. 06170  
 ventas@impel.mx  
 T.(55) 5536 0326  
 www.impel.mx



**BOMBAS SUMERGIBLES PARA  
AGUA RESIDUAL**

- 1.- Taquete Ø 3/8" SS316 x 2 piezas
- 2.- Taquete Ø 1/2" SS316 x 4 piezas



DIMENSIONES INSTALACIÓN PERMANENTE	
MODELO	LD-151-404-250-WG

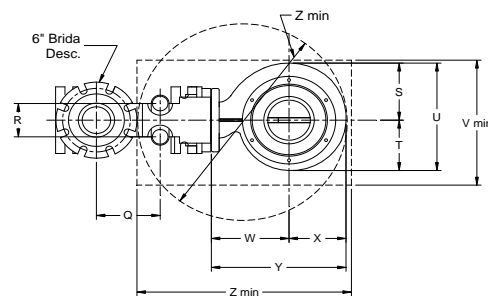
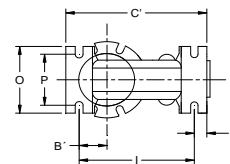
REF.	mm
A'	432
B'	72
C'	463
D'	944
E'	525

Altura de Bomba	
mm	
1315	

Peso de Bomba	
Kg	
480	

Peso de Codo	
Desc.	Kg
6" X 6"	70

REF.	mm
A	76
B	9
C	92
D	50
E	992
F	970
G	530
H	355
I	350
J	55
K	16
L	83
M	1182
N	150
O	317
P	260
Q	290
R	152
S	328
T	275
U	603
V	880
W	470
X	300
Y	772
Z	1200



Zmin = Dimensiones mínimas para paso de bomba en registro.

FECHA: 16 / 08 / 18 - Rev. 1