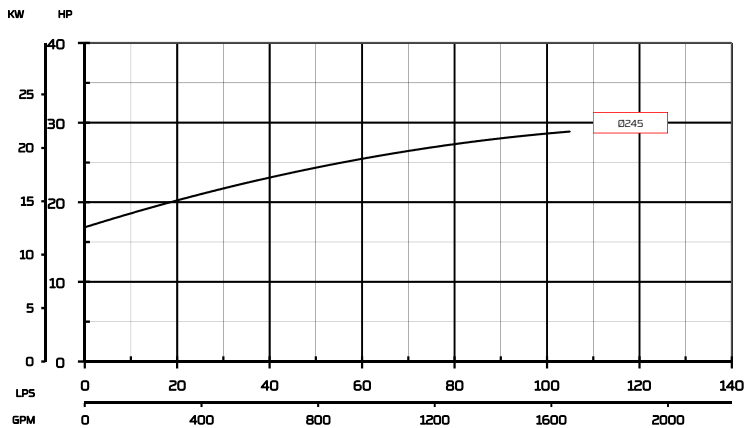
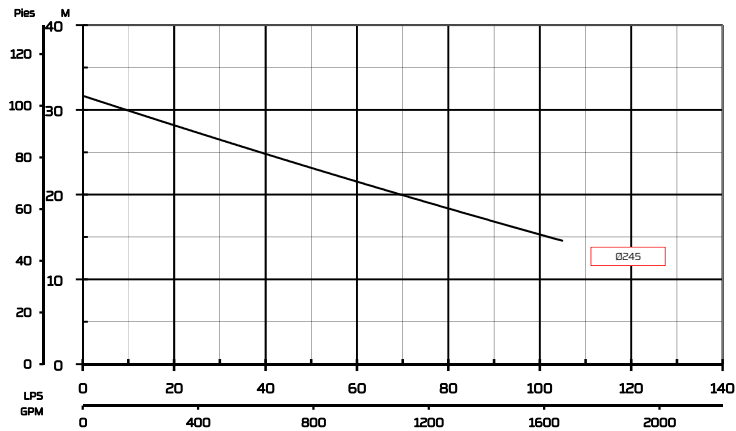


## BOMBAS SUMERGIBLES PARA AGUA RESIDUAL

## SERIE LD

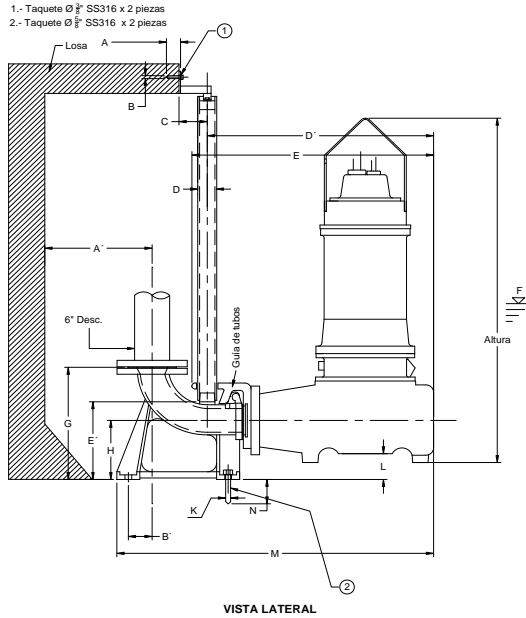
Modelos:	Diámetro de Descarga:	Paso de esfera:
LD-151-304-245-W	151 mm (6")	76 mm (3")



ESPECIFICACIONES	
Modelo	LD-151-304-245-W
HP del motor	30
Diám. Std. Del impulsor (mm)	245
Polos / r.p.m.	4/1750
Servicio	Continuo
Temp. max. liq. bombeado	40 °C (104 °F)
Tipo de motor	Induccion jaula de ardilla
Motor	Inundado en aceite
Conexión de motor	Estrella
Volts	230/460
No. Fases	3
Frecuencia (Hz)	60
Amperaje máximo 230V	70
Amperaje máximo 460V	35
Amps. a rotor bloq. 230V	318
Amps. a rotor bloq. 460V	159
Aislamiento clase	F
Diseño NEMA	B
Código	G
Longitud de cable	8 m
Impulsor tipo	Cerrado inatascable, 2 álabes
Tamaño de descarga	151 mm (6")-#125
Lubricación de baleros	Aceite
Sensores	Humedad/Temperatura
Peso (Kg) Unidad basica	320
MATERIALES	
Voluta	Fo.Fo. ASTM-A48-CL-30
Impulsor	Fo.Fo. ASTM-A48-CL-30
Flecha	410 SS
Sello mecánico superior	Carbón-Cerámica
Sello mecánico inferior	*Carbón-Cerámica
Tornillos y tuercas	316 SS
Anillo de desgaste	Bronce
Maneral	304 SS
Pintura	Epóxica

\*Carburo opcional

**BOMBAS SUMERGIBLES PARA  
AGUA RESIDUAL**



DIMENSIONES INSTALACIÓN PERMANENTE	
MODELO	LD-151-304-245-W

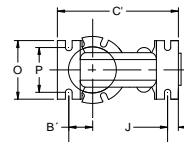
REF.	mm
A'	432
B'	72
C'	463
D'	944
E'	525

Altura de Bomba	
mm	
	1220

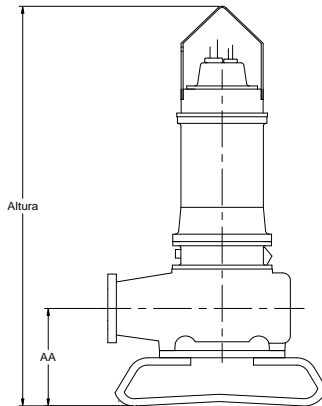
Peso de Bomba	
Kg	
	320

Peso de Codo	
Desc.	Kg
6" X 6"	70

REF.	mm
A	76
B	16
C	92
D	50
E	846
F	750
G	530
H	355
I	350
J	55
K	16
L	127
M	1036
N	150
O	317
P	260
Q	290
R	152
S	270
T	224
U	494
V	580
W	377
X	249
Y	626
Z	910

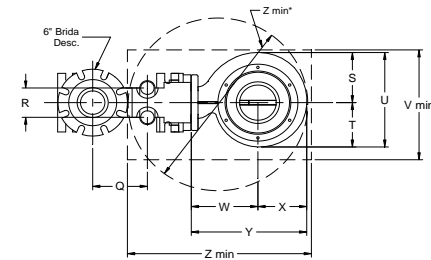


DIMENSIONES CODO DE DESCARGA  
VISTA INFERIOR



INSTALACIÓN PORTÁTIL

Instalación Portátil	
Altura	1410 mm
AA	340 mm



DIMENSIONES INSTALACIÓN CODO DE DESCARGA  
VISTA SUPERIOR

Zmin = Dimensiones mínimas para paso de bomba en registro.