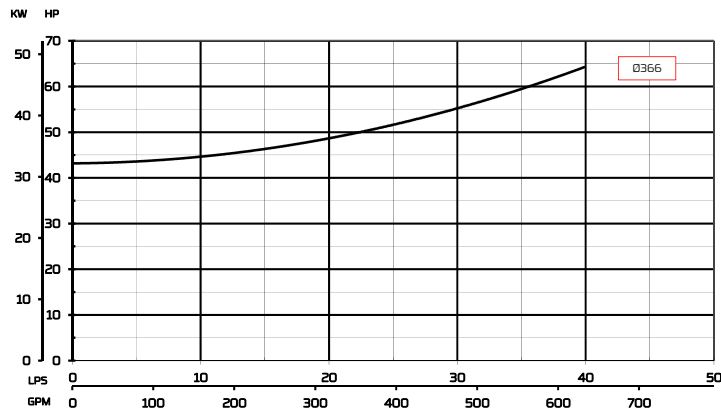
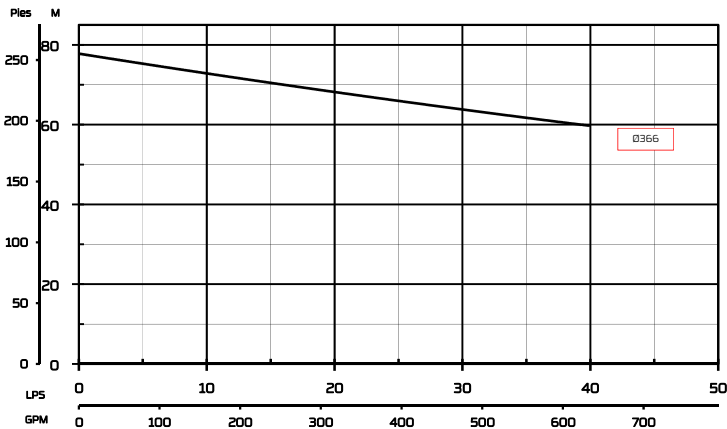


BOMBAS SUMERGIBLES PARA AGUA RESIDUAL

SERIE L

Modelos:	Diámetro de Descarga:	Paso de esfera:
LD-100-604-366-WAP	100 mm (4")	63 mm (2 1/2")



ESPECIFICACIONES	
Modelo	LD-100-604-366-WAP
HP del motor	60
Diám. Std. Del impulsor (mm)	366
Polos / r.p.m.	4/1750
Servicio	Continuo
Temp. max. liq. bombeado	40° C (104 ° F)
Tipo de motor	Induccion jaula de ardilla
Motor	Inundado en aceite
Conexión de motor	Delta
Volts	460
No. Fases	3
Frecuencia (Hz)	60
Amperaje máximo 230V	N.D.
Amperaje máximo 460V	80
Amps. a rotor bloq. 230V	N.D.
Amps. a rotor bloq. 460V	320
Aislamiento clase	F
Diseño NEMA	B
Código	G
Longitud de cable	8 m
Impulsor tipo	Cerrado inatascable, 2 álabes
Tamaño de descarga	100 mm (4") - #125
Lubricación de baleros	Aceite
Sensores	Humedad/Temperatura
Peso (Kg) Unidad basica	600
MATERIALES	
Voluta	Fo.Fo. ASTM-A48-CL-30
Impulsor	Fo.Fo. ASTM-A48-CL-30
Flecha	410 SS
Sello mecánico superior	Carbón-Cerámica
Sello mecánico inferior	*Carbón-Cerámica
Tornillos y tuercas	316 SS
Anillo de desgaste	Bronce
Maneral	304 SS
Pintura	Epóxica

*Carburo opcional

*La información contenida puede cambiar sin previo aviso.

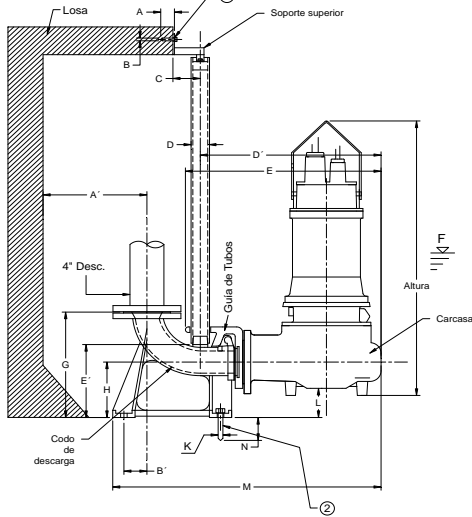
FECHA: 16 / 08 / 18 - Rev. 2

Diagonal de Patriotismo No. 1, 2º piso
 Col. Hipódromo Condesa
 México, D.F. 06170
 ventas@impel.mx
 T.(55) 5536 0326
 www.impel.mx

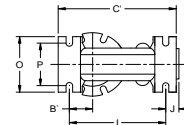


**BOMBAS SUMERGIBLES PARA
AGUA RESIDUAL**

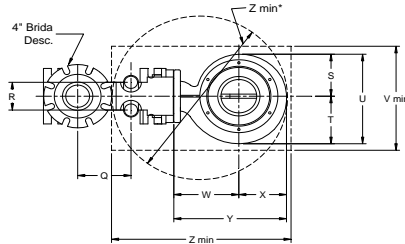
- 1.- Taquete Ø 3/8" SS316 x 2 piezas
- 2.- Taquete Ø 1/2" SS316 x 4 piezas



VISTA SUPERIOR



DIMENSIONES CODO DE DESCARGA
VISTA INFERIOR



DIMENSIONES INSTALACIÓN CODO DE DESCARGA
VISTA SUPERIOR

*Zmin = Dimensiones mínimas para paso de bomba en registro.

DIMENSIONES INSTALACIÓN PERMANENTE	
MODELO	LD-100-604-366-WAP

REF.	mm
A'	660
B'	120
C'	418
D'	633
E'	300

Altura de Bomba	
mm	
	1380

Peso de Bomba	
Kg	
	600

Peso de Codo	
Desc.	Kg
4" X 4"	40

REF.	mm
A	75
B	16
C	130
D	50
E	855
F	750
G	432
H	235
I	330
J	60
K	16
L	106
M	1090
N	150
O	200
P	165
Q	190
R	100
S	240
T	295
U	535
V	659
W	420
X	240
Y	660
Z	785

FECHA: 16 / 08 / 18 - Rev. 2