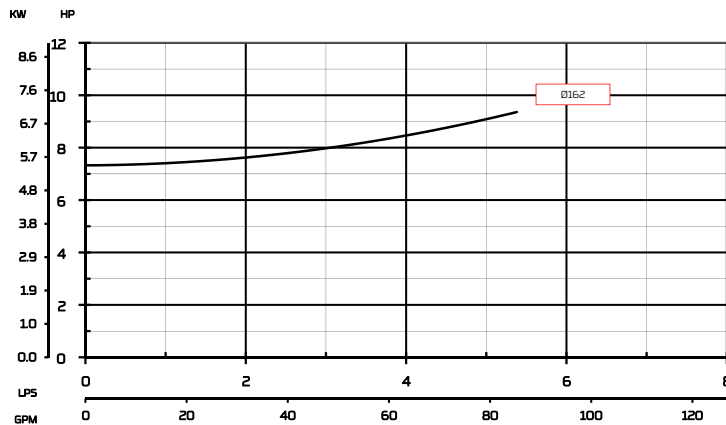
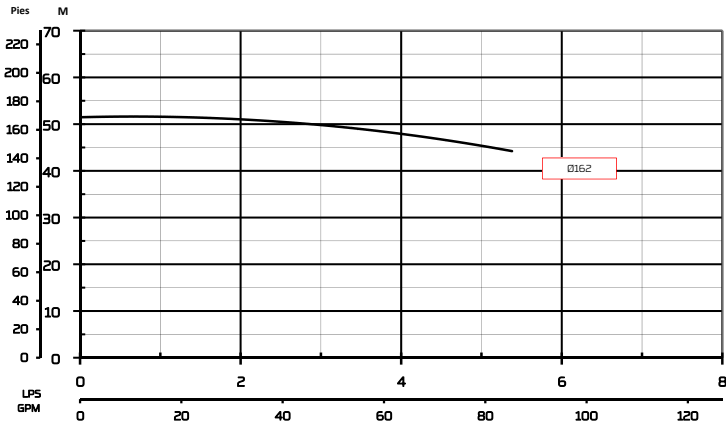


**BOMBAS SUMERGIBLES PARA
AGUA RESIDUAL**

SERIE GM

Modelos:	Diámetro de Descarga:	Paso de esfera:
GM-102-51/GM-102-51 F	51 mm (2")	N.D.

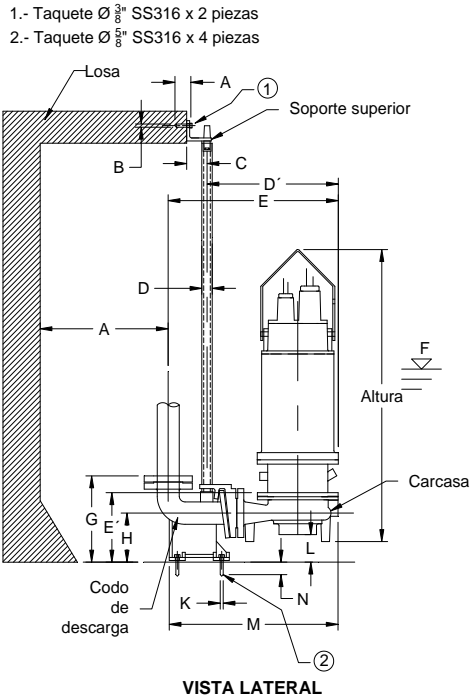


ESPECIFICACIONES		
Modelo	GM-102-51	GM-102-51 F
HP del motor	10	
Diám. Std. Del impulsor (mm)	162	
Polos / r.p.m.	2/3450	
Servicio	Continuo	
Temp. max. liq. bombeado	40° C (104 °F)	
Tipo de motor	Induccion jaula de ardilla	
Motor	Seco	
Conexión de motor	Estrella	
Volts	230/460	
No. Fases	3	
Frecuencia (Hz)	60	
Amperaje máximo 230V	23	
Amperaje máximo 460V	11.5	
Amps. a rotor bloq. 230V	160	
Amps. a rotor bloq. 460V	80	
Aislamiento clase	F	
Diseño NEMA	B	
Código	H	
Longitud de cable	8 m	
Impulsor tipo	Vortex	
Tamaño de descarga	51 mm (2") Espiga	51 mm (2")-#125
Lubricación de baleros	Grasa	
Sensores	Humedad/Temperatura	
Peso (Kg) Unidad basica	120	
MATERIALES		
Voluta	Fo.Fo. ASTM-A48-CL-30	
Impulsor	Fo.Fo. ASTM-A48-CL-30	
Flecha	410 SS	
Sello mecánico superior	Carbón-Cerámica	
Sello mecánico inferior	*Carbón-Cerámica	
Tornillos y tuercas	316 SS	
Anillo de desgaste	NA	
Maneral	304 SS	
Pintura	Epóxica	

*Carburo opcional

*La información contenida puede cambiar sin previo aviso.

**BOMBAS SUMERGIBLES PARA
AGUA RESIDUAL**



DIMENSIONES INSTALACIÓN PERMANENTE	
MODELO	GM-102-51/GM-102-51 F

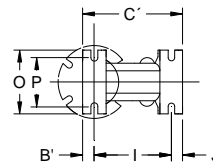
REF.	mm
A'	149
B'	26
C'	266
D'	127
E'	201

Altura de Bomba	
mm	1030

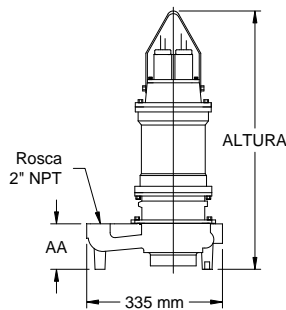
Peso de Bomba	
Kg	120

Peso de Codo	
Desc.	Kg
2" X 2"	11.5

REF.	mm
A	30
B	16
C	132
D	19
E	508
F	1030
G	244
H	148
I	140
J	25
K	22
L	116
M	614
N	150
O	152
P	114
Q	122
R	41
S	101
T	108
U	209
V	228
W	94
X	106
Y	200
Z	480

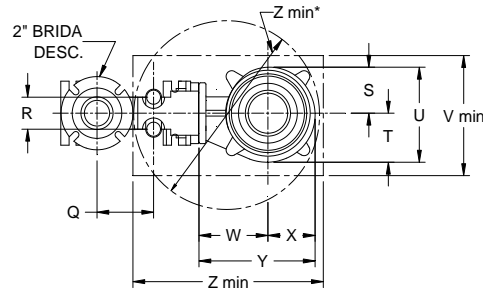


**DIMENSIONES CODO DE DESCARGA
VISTA INFERIOR**



INSTALACIÓN PORTÁTIL

Instalación Portátil	
Altura	1030 mm
AA	161 mm



**DIMENSIONES INSTALACIÓN CODO DE DESCARGA
VISTA SUPERIOR**

*Zmin = Dimensiones mínimas para paso de bomba en registro.

FECHA: 16 / 08 / 18 - Rev. 1