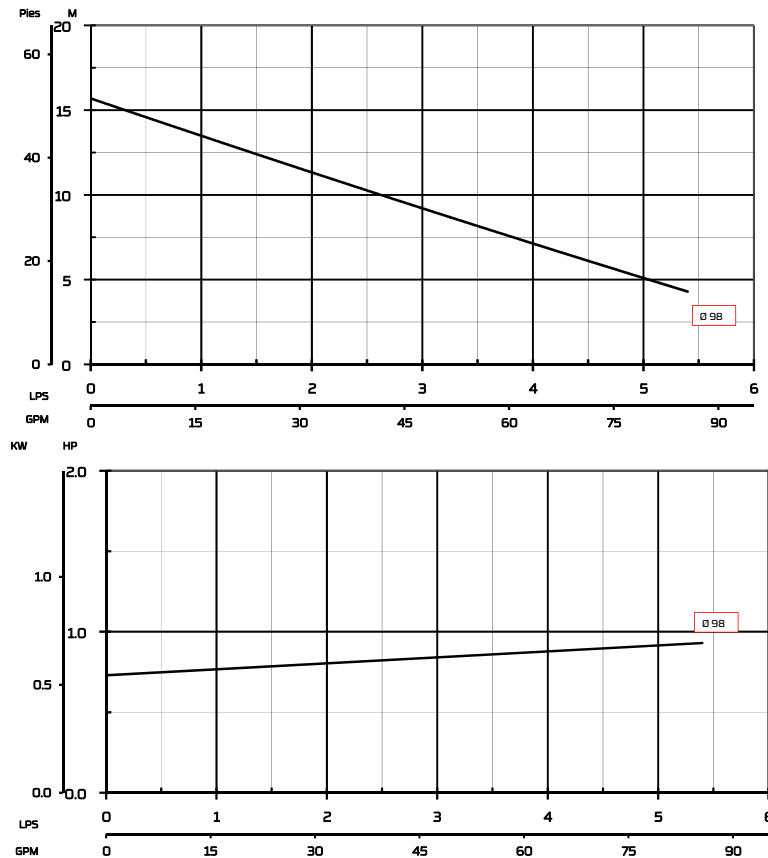


BOMBAS SUMERGIBLES PARA AGUA RESIDUAL

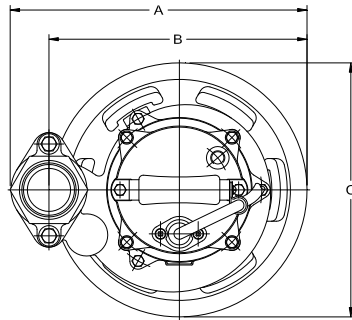
SERIE E

Modelos:	Diámetro de Descarga:	Paso de esfera:
E-12-51-M	51 mm (2")	23 mm (15/16")



ESPECIFICACIONES	
Modelo	E-12-51-M
HP del motor	1
Diám. Std. Del impulsor (mm)	98
Polos / r.p.m.	2/3450
Servicio	Continuo
Temp. max. liq. bombeado	40° C (104 °F)
Tipo de motor	Induccion jaula de ardilla
Motor	Seco
Arranque	Capacitor
Volts	110
No. Fases	1
Frecuencia (Hz)	60
Amperaje máximo 220V	N. A.
Amperaje máximo 440V	N. A.
Amps. a rotor bloq. 220 V	N. A.
Amps. a rotor bloq. 440 V	N. A.
Amperaje máximo 110V	10
Amps. a rotor bloq. 110V	40
Aislamiento clase	B
Diseño NEMA	B
Código	L
Longitud de cable	6 m
Impulsor tipo	Semiabierto
Tamaño de descarga	51 mm (2") - Espiga
Lubricación de baleros	Grasa
Sensores	Auto-Cut
Peso (Kg) Unidad basica	20
MATERIALES	
Voluta	Fo.Fo. ASTM-A48-CL-30
Impulsor	Fo.Fo. ASTM-A48-CL-30
Flecha	410 SS
Camisa de motor	304 SS
Sello mecánico superior	Carbón-Cerámica
Sello mecánico inferior	Carburo de Silicio
Tornillos y tuercas	316 SS
Maneral	304 SS
Pintura	Epóxica

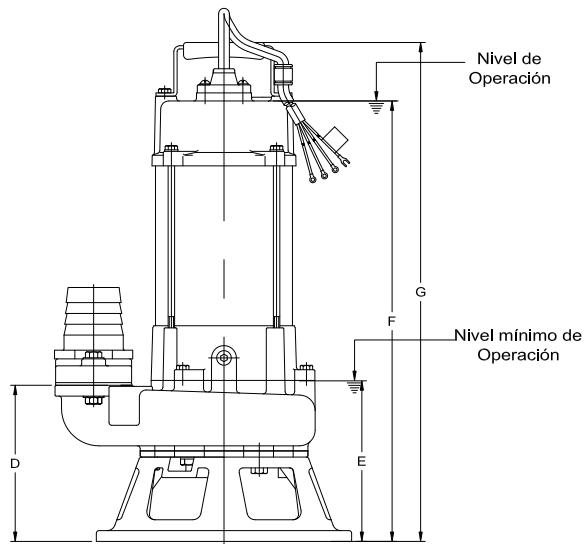
**BOMBAS SUMERGIBLES PARA
AGUA RESIDUAL**



VISTA SUPERIOR

DIMENSIONES INSTALACION PERMANENTE	
MODELO	E-12-51-M

PESO DE LA BOMBA		REF.	mm
KG		A	274
20		B	238
		C	235
		D	147
		E	150
		F	386
		G	440



VISTA LATERAL

FECHA: 16 / 08 / 18 - Rev. 1