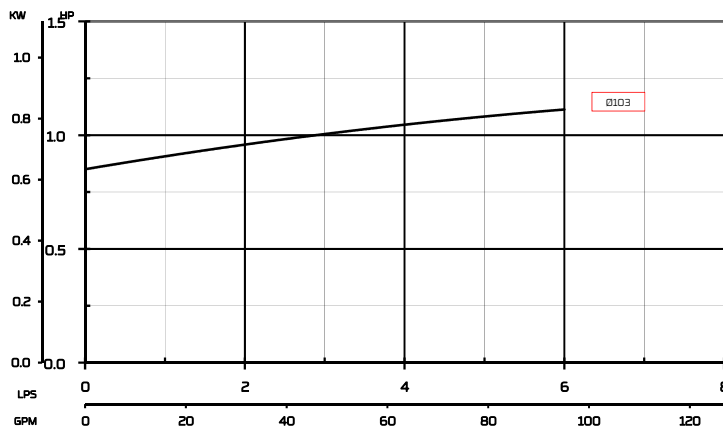
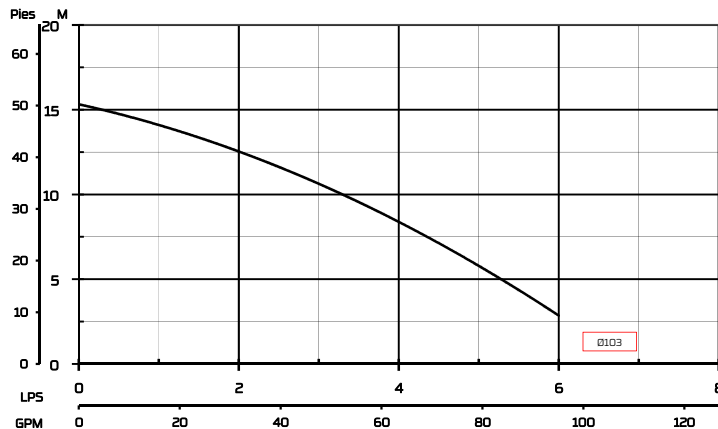


BOMBAS SUMERGIBLES PARA AGUA RESIDUAL

SERIE AI

| Modelos: | Diámetro de Descarga: | Paso de esfera: |
|------------|-----------------------|-----------------|
| AI-12-51-M | 51 mm (2") | 10 mm (3/8") |



| ESPECIFICACIONES | |
|------------------------------|----------------------------|
| Modelo | AI-12-51-M |
| HP del motor | 1 |
| Diám. Std. Del impulsor (mm) | 103 |
| Polos / r.p.m. | 2/3450 |
| Servicio | Intermitente |
| Temp. max. liq. bombeado | 40 °C (104 °F) |
| Tipo de motor | Induccion jaula de ardilla |
| Motor | Seco |
| Volts | 110 |
| No. Fases | 1 |
| Frecuencia (Hz) | 60 |
| Amperaje máximo 220V | N.A. |
| Amperaje máximo 440V | N.A. |
| Amps. a rotor bloq. 220V | N.A. |
| Amps. a rotor bloq. 440V | N.A. |
| Amperaje máximo 110V | 10 |
| Amps. a rotor bloq. 110V | 40 |
| Aislamiento clase | B |
| Diseño NEMA | B |
| Código | L |
| Longitud de cable | 4.8 m |
| Impulsor tipo | Semiabierto |
| Tamaño de descarga | 51 mm (2") NPT |
| Lubricación de baleros | Grasa |
| Sensores | Auto-Cut. |
| Peso (Kg) Unidad basica | 19 |
| MATERIALES | |
| Voluta | Fo.Fo. ASTM-A48-CL-30 |
| Impulsor | Fo.Fo. ASTM-A48-CL-30 |
| Flecha | 410 S5 |
| Camisa de motor | 304 S5 |
| Sello mecanico | Carbón-Cerámica |
| Sello mecánico superior | N.A. |
| Sello mecánico inferior | N.A. |
| Tornillos y tuercas | 316 S5 |
| Anillo de desgaste | N.D. |
| Maneral | 304 S5 |
| Pintura | Epóxica |

*La información contenida puede cambiar sin previo aviso.

FECHA: 16 / 08 / 18 - Rev. 1

Diagonal de Patriotismo No. 1, 2º piso
 Col. Hipódromo Condesa
 México, D.F. 06170
 ventas@impel.mx
 T.(55) 5536 0326
 www.impel.mx

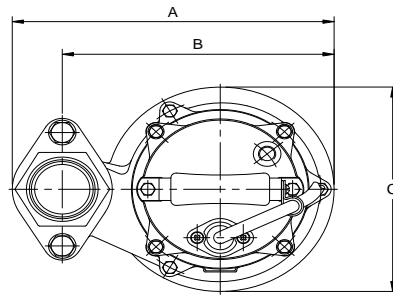


**BOMBAS SUMERGIBLES PARA
AGUA RESIDUAL**

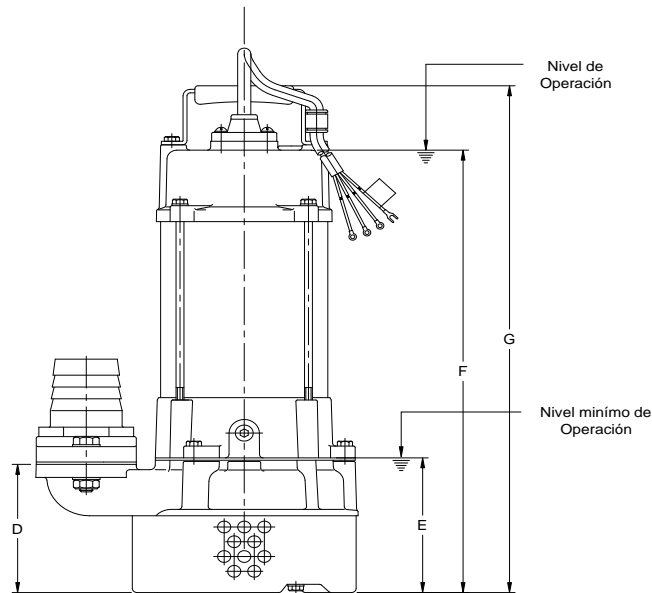
DIMENSIONES INSTALACION PERMANENTE

| | |
|--------|------------|
| MODELO | AI-12-51-M |
|--------|------------|

| PESO DE LA BOMBA | | REF. | mm |
|------------------|--|------|-----|
| KG | | A | 245 |
| 19 | | B | 207 |
| | | C | 174 |
| | | D | 109 |
| | | E | 115 |
| | | F | 375 |
| | | G | 429 |



VISTA SUPERIOR



VISTA LATERAL

FECHA: 16 / 08 / 18 - Rev. 1